


PLANTA BAIXA - GALPÃO AGRÍCOLA ESTACIONAMENTO  
ÁREA TOTAL 664,84 m²  
ESCALA 1:75

PAVIMENTO EM BRITA GRADUADA  
PAVIMENTO EM CONCRETO  
PLANTIO DE GRAMA



UFFS

UNIVERSIDADE

FEDERAL DA

FRONTEIRA SUL

Secretaria Especial de Obras-SEO

SECRETARIA ESPECIAL DE OBRAS:  
SECRETÁRIO DE OBRAS: ENG. CIV. FÁBIO CORREIA GASPARETTO  
FISCALIAÇÃO DE OBRAS:  
CHAPECO-SC: ENG. CIV. FÁBIO ALEX ZENARO  
CERRO LARGOS: ENG. ELETRO. MATHEUS TRESCATT  
FRENCHMANS: ENG. CIV. PAULO ROBERTO HENDES  
LARANJEIRAS DO SUL-PR: ENG. CIV. CARLOS ROQUE SCHMIDT  
REALIZA-PP: ENG. CIV. FÁBIO DRETTA  
EQUIPE TÉCNICA SEO:  
ARQ. URS. ADRIANA FREITAS MOTT  
ARQ. URS. WELLINGTON TOSCHER  
ENG. CIV. RICARDO DAMER  
ENG. ELETRO. SILVANO ANTONIO TESTON  
ENG. SANIT. JOSÉ MARCELO  
ENG. MEC. DANIEL ESPING  
TEC. MEC. GIOVANI FARIAS  
TEC. ELETROTÉC. DEBEO GIOVATTO  
A.T. LEANDRO PEREIRA

CREASC 103121-3  
CREASC 111051-1  
CREARIS 101012  
CREARIS 107005  
CREAPR 84181-0  
CREAPR 127465  
CAUBR 43603-9  
CREASC 106524-8  
CREASC 106525-8  
CREASC 106526-8  
CREASC 106527-8  
CREASC 114331-1

ARQ. URS. ADRIANA FREITAS MOTT  
CAUBR 41115-6  
RESPONSÁVEL TÉCNICO

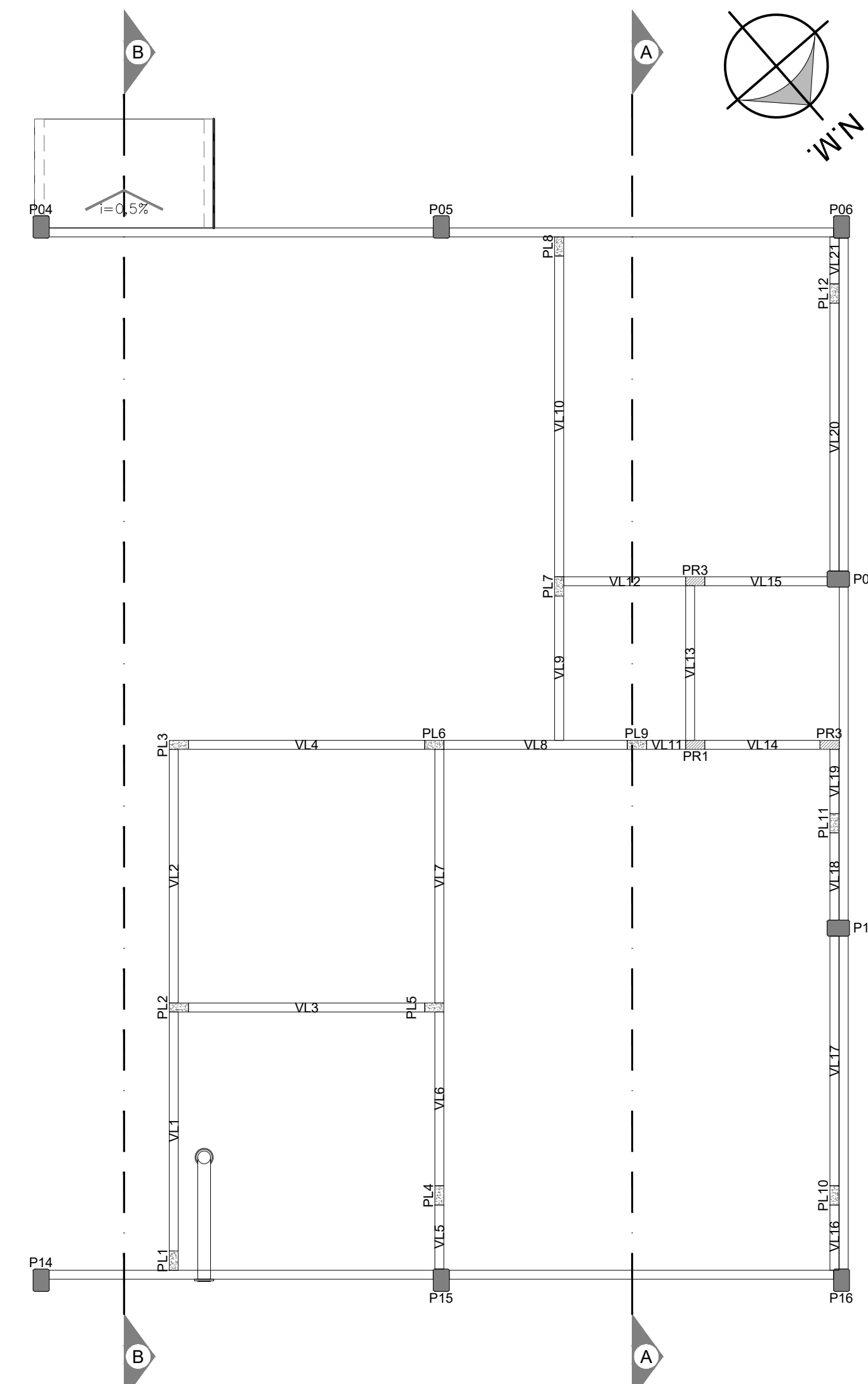
ENG. CIV. FÁBIO CORREIA GASPARETTO  
CREASC 89720-8  
RESPONSÁVEL SEO-UFFS

LOCAL:  
REALEZA - PR  
OBRA:  
COMPLEMENTAÇÃO DO GALPÃO AGRÍCOLA  
PROJETO:  
ARQUITETÔNICO  
CONTEÚDO:  
PLANTA BAIXA  
ESTACIONAMENTOS  
ENDEREÇO:  
AV. EDMUNDO GÁEVSKI, 1000, ACESSO ROD. PR 182, Km 468

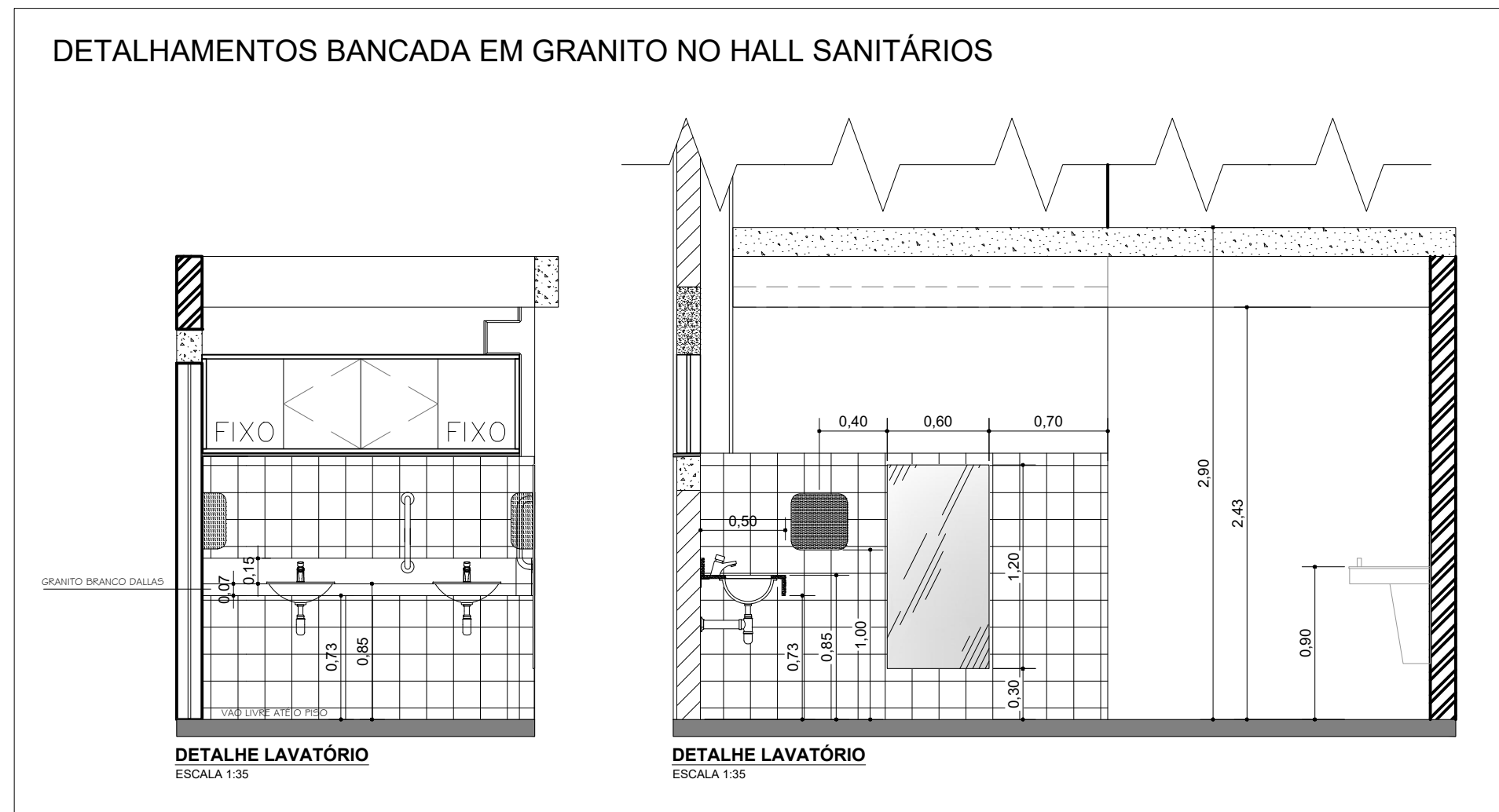
FASE:  
PROJETO EXECUTIVO  
REVISÃO Nº:  
R00  
DATA:  
18/09/2020  
DESENHADO POR:  
ADRIANA  
NOME DO ARQUIVO:  
SEDURACAGALPÃO-FRONTAL-UFFS\_PR\_FAS\_OBR

ÁREA CONSTRUIDA:  
664,84 m²  
TAMANHO FOLHA:  
A1  
Nº PRANCHA:  
02  
07





**PLANTA BAIXA - LOCAÇÃO DE VIGAS DA LAJE FORRO NÍVEL +2,87m**  
ESCALA 1:75





# UFFS

## UNIVERSIDADE FEDERAL DA FRONTEIRA SUL

Secretaria Especial de Obras-SEO

SECRETARIA ESPECIAL DE OBRAS - SEO

UFFS - FÁBIO CARVALHO GASPAROTTO

COORDENADOR GERAL

COORDENADOR DE PROJETOS

COORDENADOR DE OBRAS

COORDENADOR DE MATERIAIS

COORDENADOR DE LOGÍSTICA

COORDENADOR DE FINANÇAS

COORDENADOR DE PESSOAL

COORDENADOR DE TI

COORDENADOR DE COMUNICAÇÃO

COORDENADOR DE SEGURANÇA

COORDENADOR DE MEIO AMBIENTE

COORDENADOR DE SAÚDE

COORDENADOR DE CULTURA

COORDENADOR DE ESPORTE

COORDENADOR DE RECREAÇÃO

COORDENADOR DE TURISMO

COORDENADOR DE AGRICULTURA

COORDENADOR DE PISCICULTURA

COORDENADOR DE CRIAÇÃO DE ANIMAIS

COORDENADOR DE MANEJO DE ANIMAIS

COORDENADOR DE PROTEÇÃO DE ANIMAIS

COORDENADOR DE REABILITAÇÃO DE ANIMAIS

COORDENADOR DE REPRODUÇÃO DE ANIMAIS

COORDENADOR DE TRANSPLANTE DE ANIMAIS

COORDENADOR DE CRIAÇÃO DE PLANTAS

COORDENADOR DE MANEJO DE PLANTAS

COORDENADOR DE PROTEÇÃO DE PLANTAS

COORDENADOR DE REABILITAÇÃO DE PLANTAS

COORDENADOR DE REPRODUÇÃO DE PLANTAS

COORDENADOR DE TRANSPLANTE DE PLANTAS

COORDENADOR DE CRIAÇÃO DE BACTERIAS

COORDENADOR DE MANEJO DE BACTERIAS

COORDENADOR DE PROTEÇÃO DE BACTERIAS

COORDENADOR DE REABILITAÇÃO DE BACTERIAS

COORDENADOR DE REPRODUÇÃO DE BACTERIAS

COORDENADOR DE TRANSPLANTE DE BACTERIAS

COORDENADOR DE CRIAÇÃO DE VIRUS

COORDENADOR DE MANEJO DE VIRUS

COORDENADOR DE PROTEÇÃO DE VIRUS

COORDENADOR DE REABILITAÇÃO DE VIRUS

COORDENADOR DE REPRODUÇÃO DE VIRUS

COORDENADOR DE TRANSPLANTE DE VIRUS

COORDENADOR DE CRIAÇÃO DE FUNGOS

COORDENADOR DE MANEJO DE FUNGOS

COORDENADOR DE PROTEÇÃO DE FUNGOS

COORDENADOR DE REABILITAÇÃO DE FUNGOS

COORDENADOR DE REPRODUÇÃO DE FUNGOS

COORDENADOR DE TRANSPLANTE DE FUNGOS

COORDENADOR DE CRIAÇÃO DE PARASITAS

COORDENADOR DE MANEJO DE PARASITAS

COORDENADOR DE PROTEÇÃO DE PARASITAS

COORDENADOR DE REABILITAÇÃO DE PARASITAS

COORDENADOR DE REPRODUÇÃO DE PARASITAS

COORDENADOR DE TRANSPLANTE DE PARASITAS

COORDENADOR DE CRIAÇÃO DE INSETOS

COORDENADOR DE MANEJO DE INSETOS

COORDENADOR DE PROTEÇÃO DE INSETOS

COORDENADOR DE REABILITAÇÃO DE INSETOS

COORDENADOR DE REPRODUÇÃO DE INSETOS

COORDENADOR DE TRANSPLANTE DE INSETOS

COORDENADOR DE CRIAÇÃO DE ARACANOS

COORDENADOR DE MANEJO DE ARACANOS

COORDENADOR DE PROTEÇÃO DE ARACANOS

COORDENADOR DE REABILITAÇÃO DE ARACANOS

COORDENADOR DE REPRODUÇÃO DE ARACANOS

COORDENADOR DE TRANSPLANTE DE ARACANOS

COORDENADOR DE CRIAÇÃO DE MOLUSCOS

COORDENADOR DE MANEJO DE MOLUSCOS

COORDENADOR DE PROTEÇÃO DE MOLUSCOS

COORDENADOR DE REABILITAÇÃO DE MOLUSCOS

COORDENADOR DE REPRODUÇÃO DE MOLUSCOS

COORDENADOR DE TRANSPLANTE DE MOLUSCOS

COORDENADOR DE CRIAÇÃO DE CRUSTACEOS

COORDENADOR DE MANEJO DE CRUSTACEOS

COORDENADOR DE PROTEÇÃO DE CRUSTACEOS

COORDENADOR DE REABILITAÇÃO DE CRUSTACEOS

COORDENADOR DE REPRODUÇÃO DE CRUSTACEOS

COORDENADOR DE TRANSPLANTE DE CRUSTACEOS

COORDENADOR DE CRIAÇÃO DE EQUINODERMATOS

COORDENADOR DE MANEJO DE EQUINODERMATOS

COORDENADOR DE PROTEÇÃO DE EQUINODERMATOS

COORDENADOR DE REABILITAÇÃO DE EQUINODERMATOS

COORDENADOR DE REPRODUÇÃO DE EQUINODERMATOS

COORDENADOR DE TRANSPLANTE DE EQUINODERMATOS

COORDENADOR DE CRIAÇÃO DE PORÍFEROS

COORDENADOR DE MANEJO DE PORÍFEROS

COORDENADOR DE PROTEÇÃO DE PORÍFEROS

COORDENADOR DE REABILITAÇÃO DE PORÍFEROS

COORDENADOR DE REPRODUÇÃO DE PORÍFEROS

COORDENADOR DE TRANSPLANTE DE PORÍFEROS

COORDENADOR DE CRIAÇÃO DE CORDADOS

COORDENADOR DE MANEJO DE CORDADOS

COORDENADOR DE PROTEÇÃO DE CORDADOS

COORDENADOR DE REABILITAÇÃO DE CORDADOS

COORDENADOR DE REPRODUÇÃO DE CORDADOS

COORDENADOR DE TRANSPLANTE DE CORDADOS

COORDENADOR DE CRIAÇÃO DE MAMÍFEROS

COORDENADOR DE MANEJO DE MAMÍFEROS

COORDENADOR DE PROTEÇÃO DE MAMÍFEROS

COORDENADOR DE REABILITAÇÃO DE MAMÍFEROS

COORDENADOR DE REPRODUÇÃO DE MAMÍFEROS

COORDENADOR DE TRANSPLANTE DE MAMÍFEROS

COORDENADOR DE CRIAÇÃO DE AVES

COORDENADOR DE MANEJO DE AVES

COORDENADOR DE PROTEÇÃO DE AVES

COORDENADOR DE REABILITAÇÃO DE AVES

COORDENADOR DE REPRODUÇÃO DE AVES

COORDENADOR DE TRANSPLANTE DE AVES

COORDENADOR DE CRIAÇÃO DE REPTÍLIAS

COORDENADOR DE MANEJO DE REPTÍLIAS

COORDENADOR DE PROTEÇÃO DE REPTÍLIAS

COORDENADOR DE REABILITAÇÃO DE REPTÍLIAS

COORDENADOR DE REPRODUÇÃO DE REPTÍLIAS

COORDENADOR DE TRANSPLANTE DE REPTÍLIAS

COORDENADOR DE CRIAÇÃO DE AMPHÍBIOS

COORDENADOR DE MANEJO DE AMPHÍBIOS

COORDENADOR DE PROTEÇÃO DE AMPHÍBIOS

COORDENADOR DE REABILITAÇÃO DE AMPHÍBIOS

COORDENADOR DE REPRODUÇÃO DE AMPHÍBIOS

COORDENADOR DE TRANSPLANTE DE AMPHÍBIOS

COORDENADOR DE CRIAÇÃO DE PEIXES

COORDENADOR DE MANEJO DE PEIXES

COORDENADOR DE PROTEÇÃO DE PEIXES

COORDENADOR DE REABILITAÇÃO DE PEIXES

COORDENADOR DE REPRODUÇÃO DE PEIXES

COORDENADOR DE TRANSPLANTE DE PEIXES

COORDENADOR DE CRIAÇÃO DE MAMÍFEROS MARINHOS

COORDENADOR DE MANEJO DE MAMÍFEROS MARINHOS

COORDENADOR DE PROTEÇÃO DE MAMÍFEROS MARINHOS

COORDENADOR DE REABILITAÇÃO DE MAMÍFEROS MARINHOS

COORDENADOR DE REPRODUÇÃO DE MAMÍFEROS MARINHOS

COORDENADOR DE TRANSPLANTE DE MAMÍFEROS MARINHOS

COORDENADOR DE CRIAÇÃO DE AVES MARINHAS

COORDENADOR DE MANEJO DE AVES MARINHAS

COORDENADOR DE PROTEÇÃO DE AVES MARINHAS

COORDENADOR DE REABILITAÇÃO DE AVES MARINHAS

COORDENADOR DE REPRODUÇÃO DE AVES MARINHAS

COORDENADOR DE TRANSPLANTE DE AVES MARINHAS

COORDENADOR DE CRIAÇÃO DE REPTÍLIAS MARINHAS

COORDENADOR DE MANEJO DE REPTÍLIAS MARINHAS

COORDENADOR DE PROTEÇÃO DE REPTÍLIAS MARINHAS

COORDENADOR DE REABILITAÇÃO DE REPTÍLIAS MARINHAS

COORDENADOR DE REPRODUÇÃO DE REPTÍLIAS MARINHAS

COORDENADOR DE TRANSPLANTE DE REPTÍLIAS MARINHAS

COORDENADOR DE CRIAÇÃO DE AMPHÍBIOS MARINHOS

COORDENADOR DE MANEJO DE AMPHÍBIOS MARINHOS

COORDENADOR DE PROTEÇÃO DE AMPHÍBIOS MARINHOS

COORDENADOR DE REABILITAÇÃO DE AMPHÍBIOS MARINHOS

COORDENADOR DE REPRODUÇÃO DE AMPHÍBIOS MARINHOS

COORDENADOR DE TRANSPLANTE DE AMPHÍBIOS MARINHOS

COORDENADOR DE CRIAÇÃO DE PEIXES MARINHOS

COORDENADOR DE MANEJO DE PEIXES MARINHOS

COORDENADOR DE PROTEÇÃO DE PEIXES MARINHOS

COORDENADOR DE REABILITAÇÃO DE PEIXES MARINHOS

COORDENADOR DE REPRODUÇÃO DE PEIXES MARINHOS

COORDENADOR DE TRANSPLANTE DE PEIXES MARINHOS

COORDENADOR DE CRIAÇÃO DE MAMÍFEROS DE ÁGUA DOCE

COORDENADOR DE MANEJO DE MAMÍFEROS DE ÁGUA DOCE

COORDENADOR DE PROTEÇÃO DE MAMÍFEROS DE ÁGUA DOCE

COORDENADOR DE REABILITAÇÃO DE MAMÍFEROS DE ÁGUA DOCE

COORDENADOR DE REPRODUÇÃO DE MAMÍFEROS DE ÁGUA DOCE

COORDENADOR DE TRANSPLANTE DE MAMÍFEROS DE ÁGUA DOCE

COORDENADOR DE CRIAÇÃO DE AVES DE ÁGUA DOCE

COORDENADOR DE MANEJO DE AVES DE ÁGUA DOCE

COORDENADOR DE PROTEÇÃO DE AVES DE ÁGUA DOCE

COORDENADOR DE REABILITAÇÃO DE AVES DE ÁGUA DOCE

COORDENADOR DE REPRODUÇÃO DE AVES DE ÁGUA DOCE

COORDENADOR DE TRANSPLANTE DE AVES DE ÁGUA DOCE

COORDENADOR DE CRIAÇÃO DE REPTÍLIAS DE ÁGUA DOCE

COORDENADOR DE MANEJO DE REPTÍLIAS DE ÁGUA DOCE

COORDENADOR DE PROTEÇÃO DE REPTÍLIAS DE ÁGUA DOCE

COORDENADOR DE REABILITAÇÃO DE REPTÍLIAS DE ÁGUA DOCE

COORDENADOR DE REPRODUÇÃO DE REPTÍLIAS DE ÁGUA DOCE

COORDENADOR DE TRANSPLANTE DE REPTÍLIAS DE ÁGUA DOCE

COORDENADOR DE CRIAÇÃO DE AMPHÍBIOS DE ÁGUA DOCE

COORDENADOR DE MANEJO DE AMPHÍBIOS DE ÁGUA DOCE

COORDENADOR DE PROTEÇÃO DE AMPHÍBIOS DE ÁGUA DOCE

COORDENADOR DE REABILITAÇÃO DE AMPHÍBIOS DE ÁGUA DOCE

COORDENADOR DE REPRODUÇÃO DE AMPHÍBIOS DE ÁGUA DOCE

COORDENADOR DE TRANSPLANTE DE AMPHÍBIOS DE ÁGUA DOCE

COORDENADOR DE CRIAÇÃO DE PEIXES DE ÁGUA DOCE

COORDENADOR DE MANEJO DE PEIXES DE ÁGUA DOCE

COORDENADOR DE PROTEÇÃO DE PEIXES DE ÁGUA DOCE

COORDENADOR DE REABILITAÇÃO DE PEIXES DE ÁGUA DOCE

COORDENADOR DE REPRODUÇÃO DE PEIXES DE ÁGUA DOCE

COORDENADOR DE TRANSPLANTE DE PEIXES DE ÁGUA DOCE

COORDENADOR DE CRIAÇÃO DE MAMÍFEROS DE ÁGUA SALGADA

COORDENADOR DE MANEJO DE MAMÍFEROS DE ÁGUA SALGADA

COORDENADOR DE PROTEÇÃO DE MAMÍFEROS DE ÁGUA SALGADA

COORDENADOR DE REABILITAÇÃO DE MAMÍFEROS DE ÁGUA SALGADA

COORDENADOR DE REPRODUÇÃO DE MAMÍFEROS DE ÁGUA SALGADA

COORDENADOR DE TRANSPLANTE DE MAMÍFEROS DE ÁGUA SALGADA

COORDENADOR DE CRIAÇÃO DE AVES DE ÁGUA SALGADA

COORDENADOR DE MANEJO DE AVES DE ÁGUA SALGADA

COORDENADOR DE PROTEÇÃO DE AVES DE ÁGUA SALGADA

COORDENADOR DE REABILITAÇÃO DE AVES DE ÁGUA SALGADA

COORDENADOR DE REPRODUÇÃO DE AVES DE ÁGUA SALGADA

COORDENADOR DE TRANSPLANTE DE AVES DE ÁGUA SALGADA

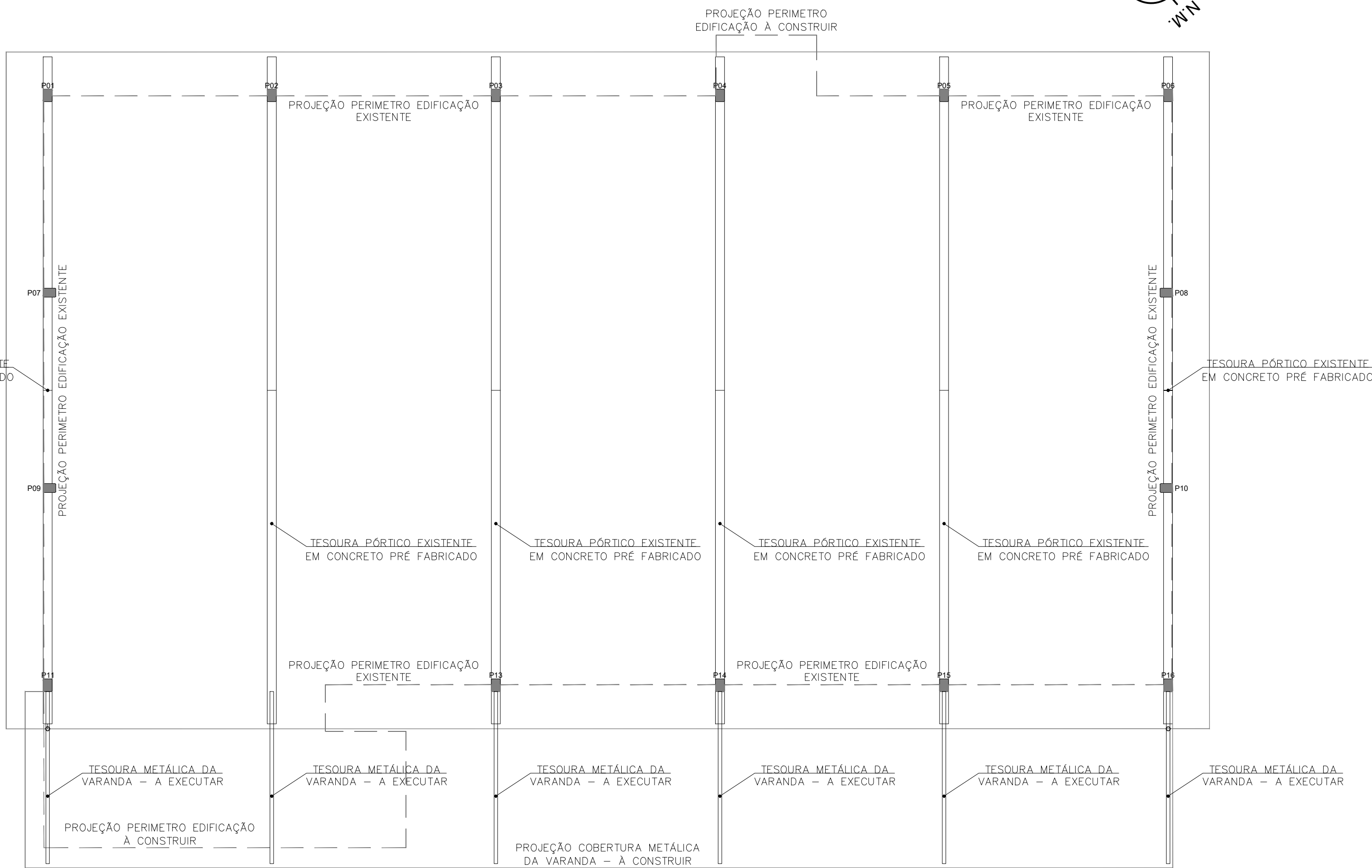
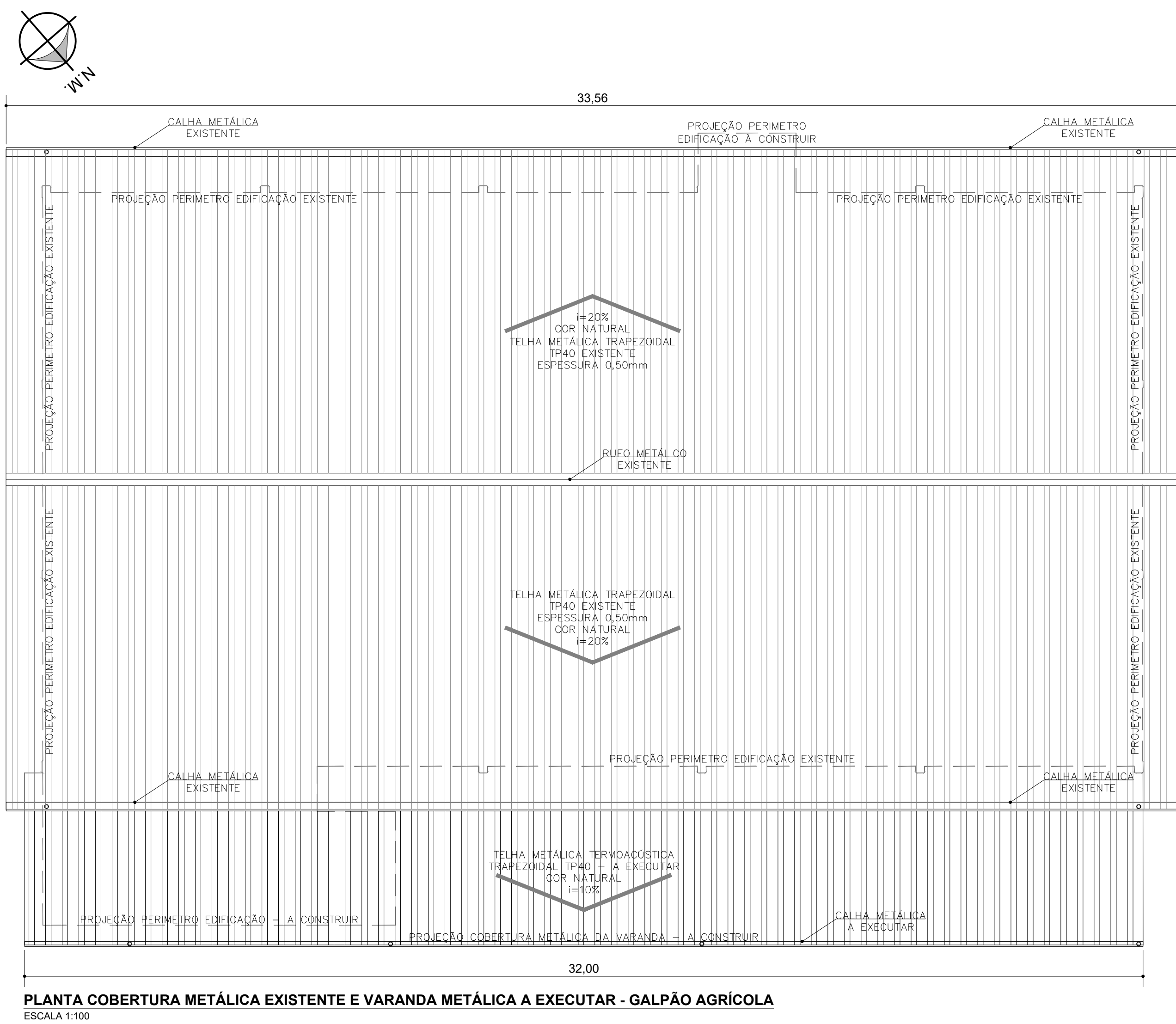
COORDENADOR DE CRIAÇÃO DE REPTÍLIAS DE ÁGUA SALGADA

COORDENADOR DE MANEJO DE REPTÍLIAS DE ÁGUA SALGADA

COORDENADOR DE PROTEÇÃO DE REPTÍLIAS DE ÁGUA SALGADA

COORDENADOR DE REABILITAÇÃO DE REPTÍLIAS DE ÁGUA SALGADA

COORDENADOR DE REPRODUÇÃO DE REPTÍLIAS DE ÁGUA SALGADA



PLANTA LOCAÇÃO DE PÓRTICOS EXISTENTES E DE TESOURAS METÁLICAS DA VARANDA A EXECUTAR - GALPÃO AGRÍCOLA  
ESCALA 1:100



UFFS

UNIVERSIDADE

FEDERAL DA

FRONTEIRA SUL

Secretaria Especial de Obras-SEO

SECRETARIA ESPECIAL DE OBRAS:

SECRETÁRIO DE OBRAS: ENG. CIV. FÁBIO CORREIA GASPARETTO CREA-SC 087202-6

COORDENADOR DE OBRAS: ENG. CIV. FÁBIO ALEX ZENARO CREA-SC 103121-3

CHAVEIRO DE OBRAS: ENG. ELETRO. MATHEUS TONDEKATT CREA-SC 111051-1

CERRO LARGOS: ENG. CIV. PAULO ROBERTO HENEGOS CREA-RS 101012

PRECATORIS: ENG. CIV. CARLOS ROQUE SCHMIDT CREA-RS 17086

LARANJEIRAS DO SUL-PR: ENG. CIV. JALIANA ANA CHARELLO CREA-PR 84187-0

ESQUEMA TÉCNICO: ENG. CIV. FÁBIO DALESTRIN CREA-PR 127466

SECRETARIA ESPECIAL DE OBRAS-SEO:

ARG. URS. ADRIANA FREITAS MOUTT CAUBR 45603-6

ARG. URS. WELLINGTON TOSCHER CREA-SC 106525-6

ARG. CIV. RICARDO DANIEL CREA-SC 106525-6

ARG. CIV. PAULO ROBERTO HENEGOS CREA-SC 106525-6

ARG. CIV. JALIANA ANA CHARELLO CREA-SC 106525-6

ARG. CIV. FÁBIO DALESTRIN CREA-SC 114131-1

ARG. CIV. FÁBIO CORREIA GASPARETTO CREA-SC 087202-6

ARG. URS. ADRIANA FREITAS MOUTT CAUBR 45603-6

ARG. URS. WELLINGTON TOSCHER CREA-SC 106525-6

ARG. CIV. RICARDO DANIEL CREA-SC 106525-6

ARG. CIV. PAULO ROBERTO HENEGOS CREA-SC 106525-6

ARG. CIV. JALIANA ANA CHARELLO CREA-SC 106525-6

ARG. CIV. FÁBIO DALESTRIN CREA-SC 114131-1

LOCAL: REALEZA - PR

OBRA: COMPLEMENTAÇÃO DO GALPÃO AGRÍCOLA

PROJETO: ARQUITETÔNICO

CONTEÚDO: PLANTA COBERTURA METÁLICA

ENDEREÇO: AV. EDMUNDO GAEVSKI, 1000, ACESSO ROD. PR 182, Km 468

FASE: PROJETO EXECUTIVO

REVISÃO Nº: R00

DATA: 18/09/2020

DESENHADO POR: ADRIANA

NOME DO ARQUIVO: SEGURANCAGALPÃO+VANO+UFFS+PR+PR+ARG-000

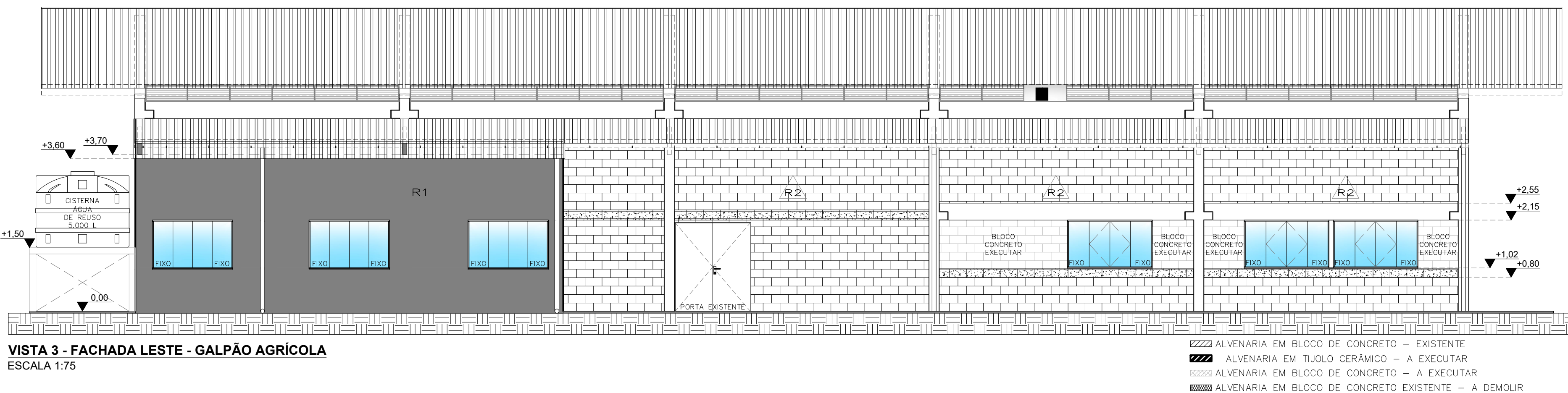
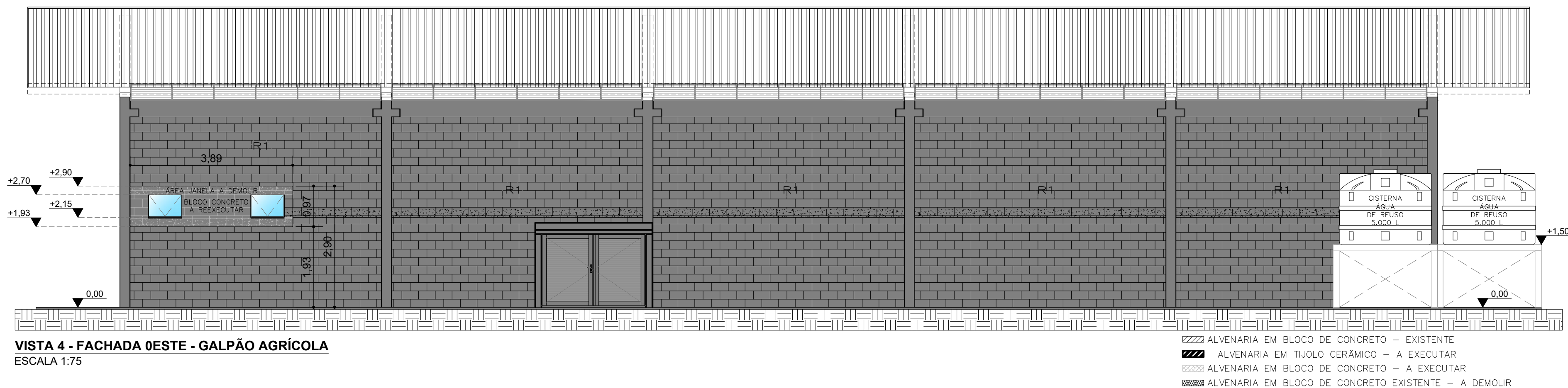
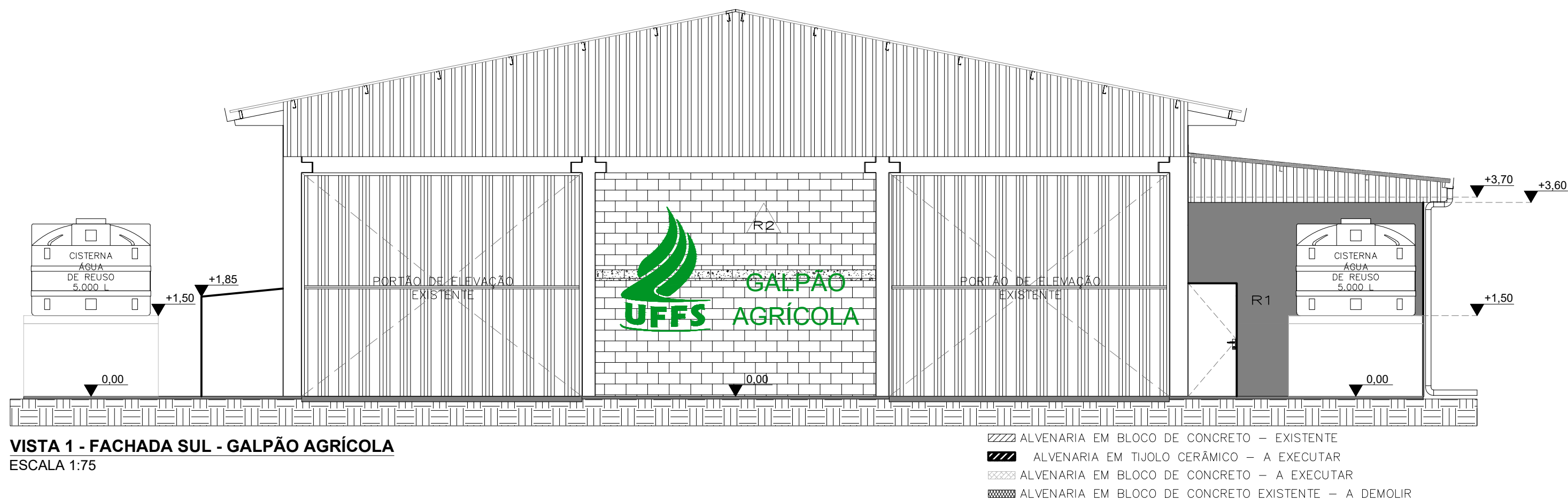
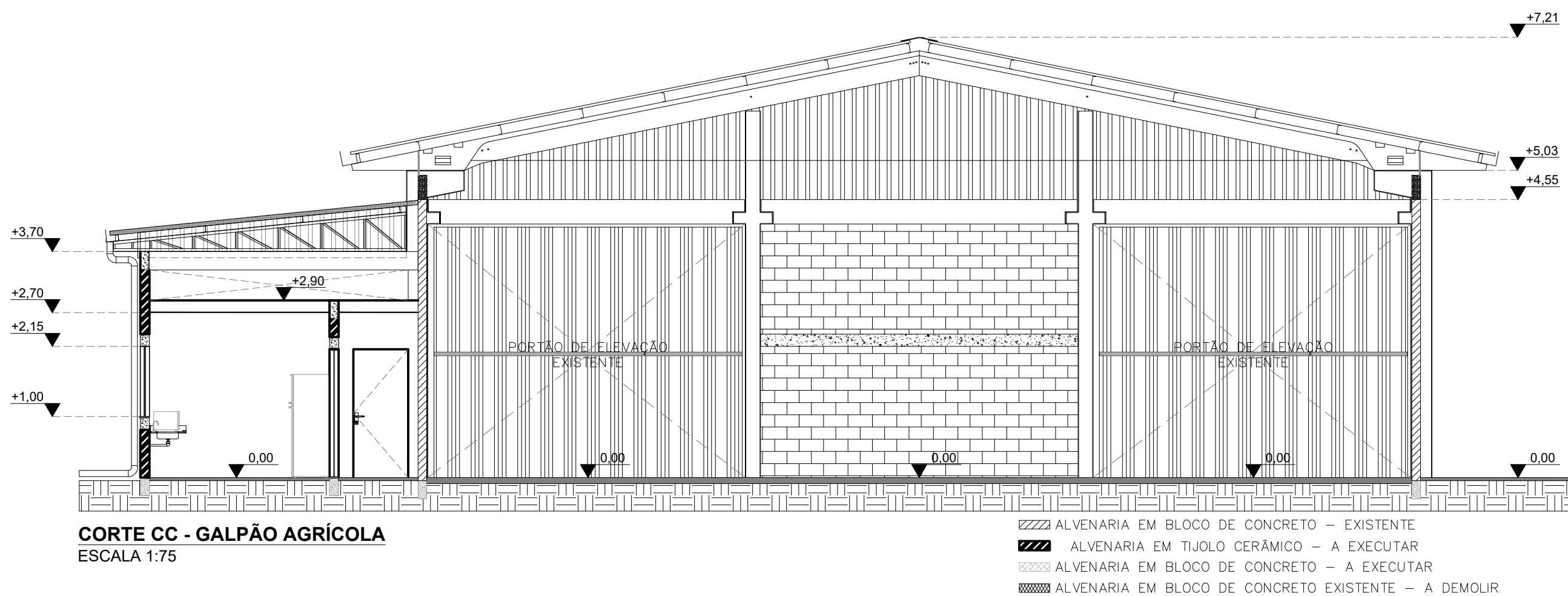
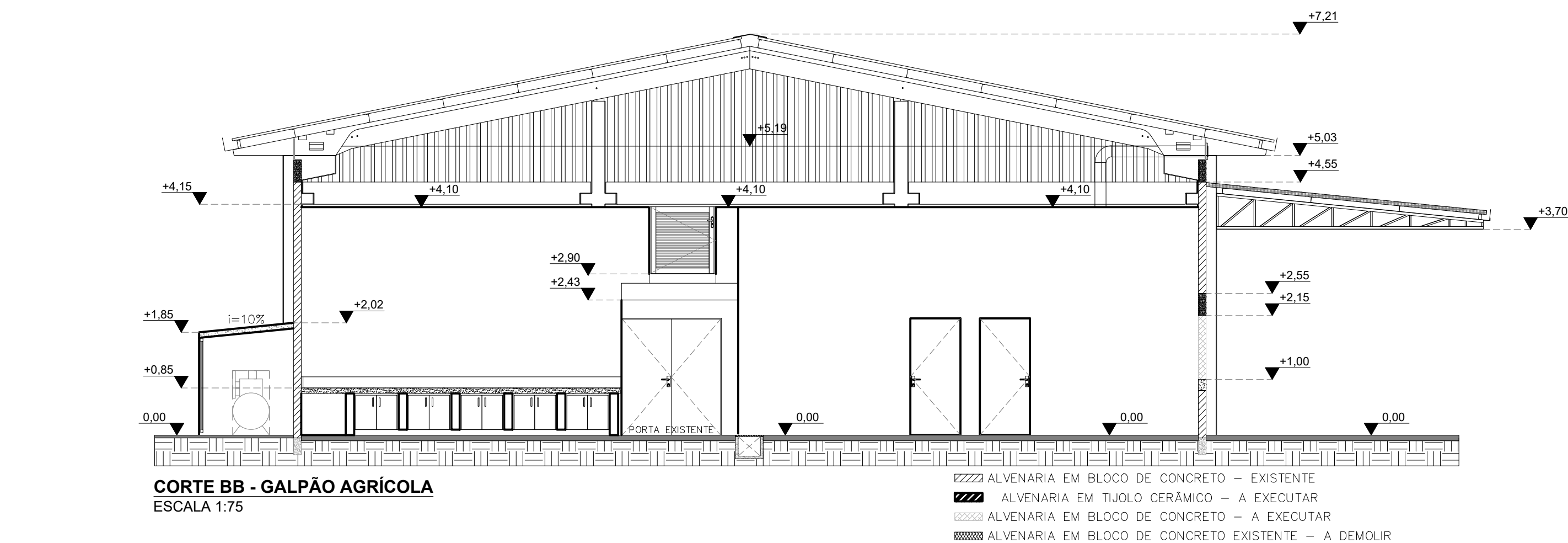
ÁREA CONSTRUÍDA: 664,84 m²

TAMANHO FOLHA: A1

Nº PRANCHA: 03

07





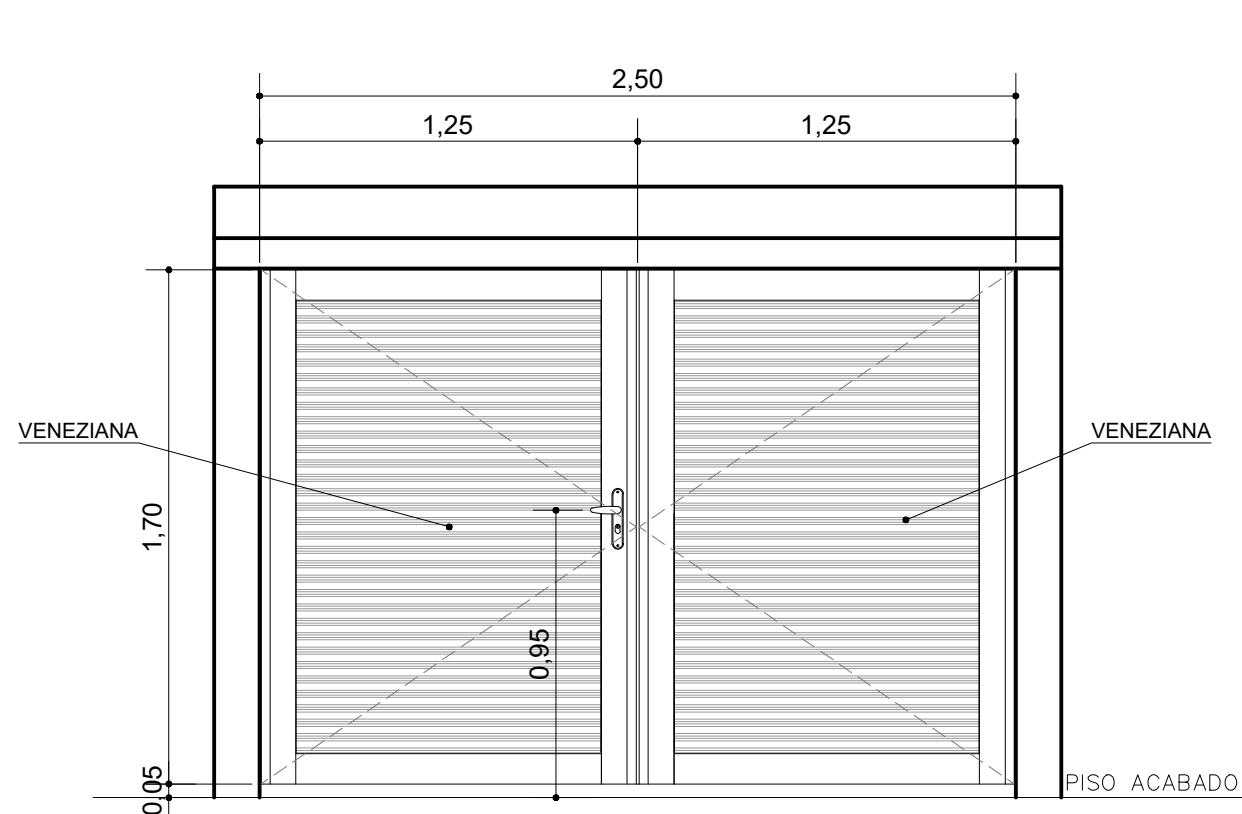
LEGENDA PINTURA DE FACHADAS	
	R1 - PINTURA TINTA ACRÍLICA CINZA REF. COR CINZA ALPINO - FABRICANTE CORAL
	R2 - PINTURA BRANCA REF. COR BRANCO GELO - MARCA CORAL
	R3 - PINTURA TINTA ACRÍLICA VERDE OFICIAL UFFS - REF. PANTONE 349



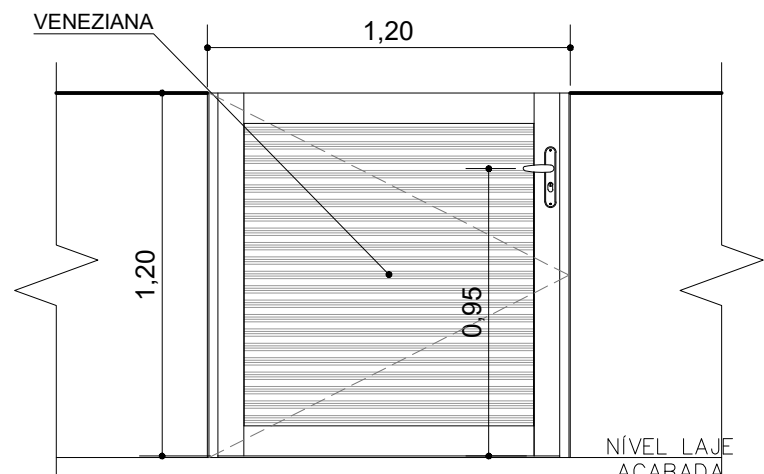
**UFFS**  
**UNIVERSIDADE**  
**FEDERAL DA**  
**FRONTEIRA SUL**  
Secretaria Especial de Obras-SEO

LOCAL: REALIZA - PR	FASE: PROJETO EXECUTIVO	AREA CONSTRUÍDA: 664,84 m²
OBRA: COMPLEMENTAÇÃO DO GALPÃO AGRÍCOLA	REVISÃO Nº: R00	TAMANHO FOLHA: A1
PROJETO: ARQUITETÔNICO	DATA: 18/09/2020	Nº PRANCHA: 05
CONTEÚDO: CÓRTE BB, CC VISTAS FACHADA NORTE, SUL, LESTE E OESTE	DESENHADO POR: ADRIANA	07
ENDEREÇO: AV. EDMUNDO GAEVSKI, 1000, ACESSO ROD. PR 182, Km 468	NOME DO ARQUIVO: SEGURANCAGALPÃO-FACHA_UFFS_PR_F05_000.DWG	

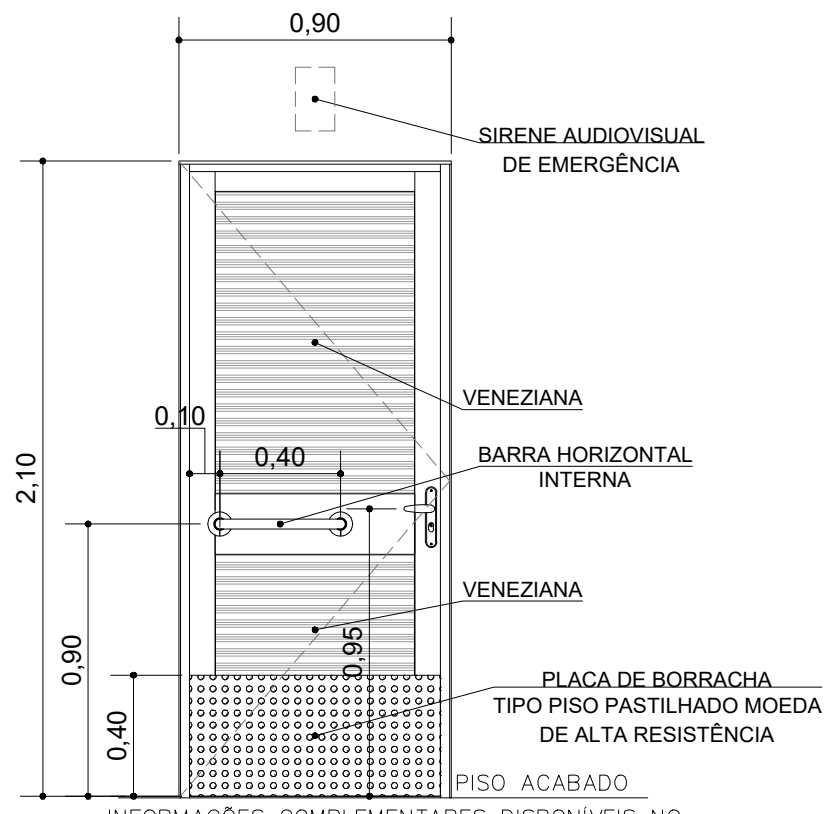




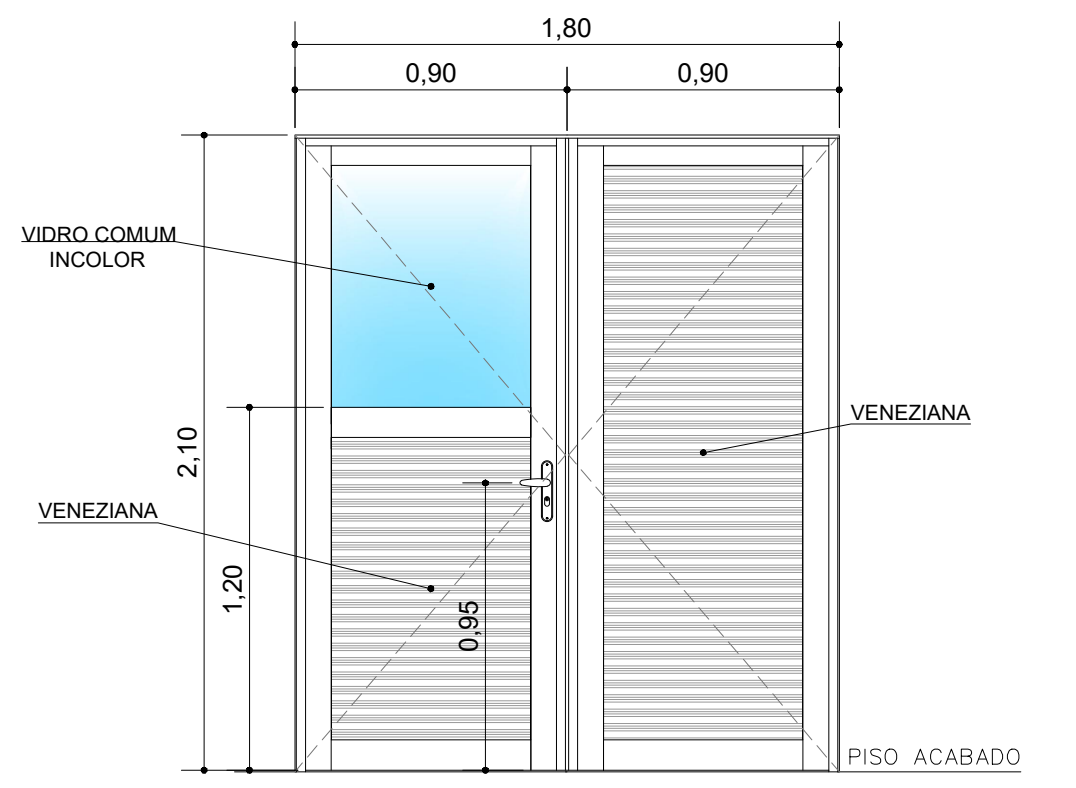
DETALHE PFC - ELEVÇÃO  
ESCALA 1:25



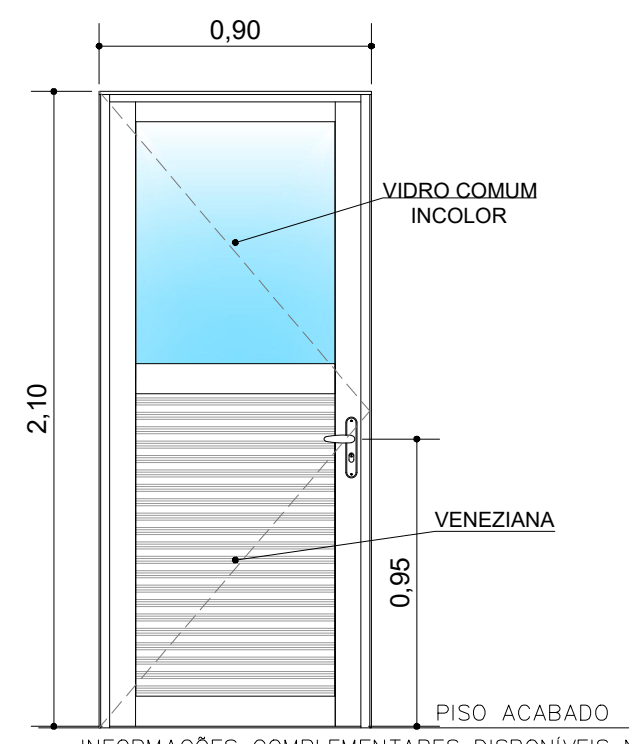
DETALHE PLA5 - ELEVÇÃO  
ESCALA 1:25



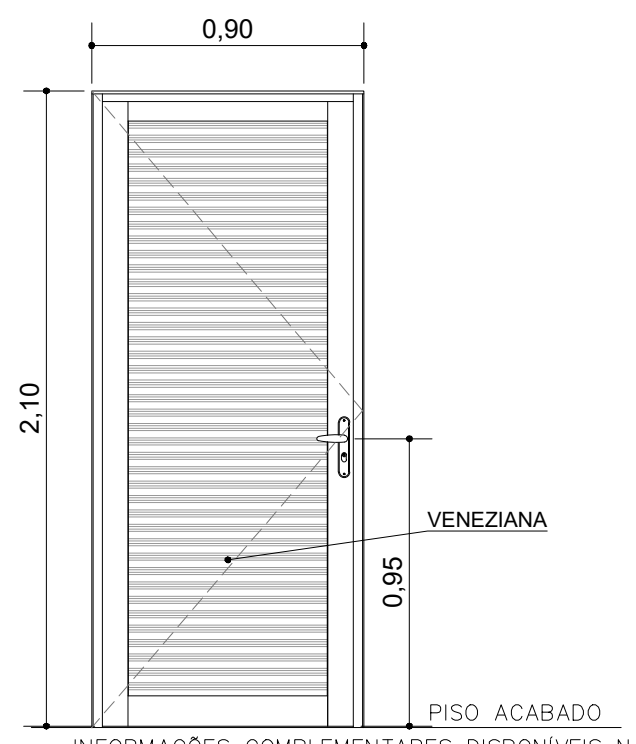
DETALHE PAL4 - ELEVÇÃO  
ESCALA 1:25



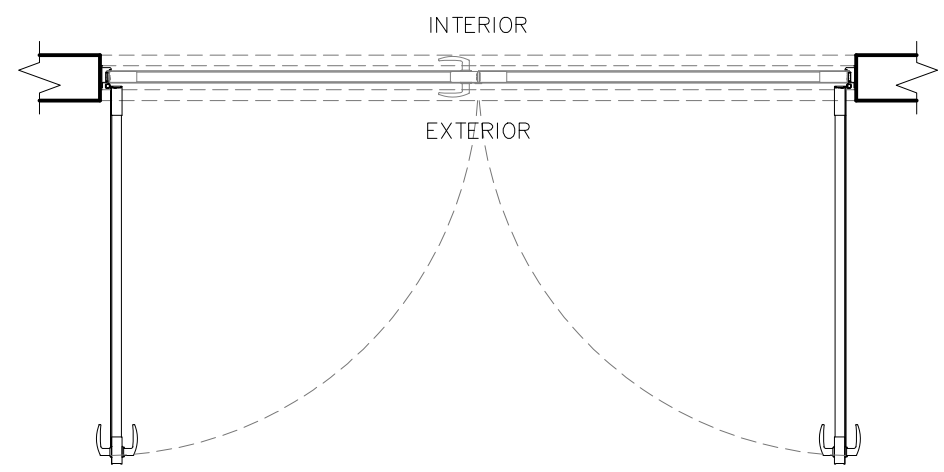
DETALHE PAL3 - ELEVÇÃO  
ESCALA 1:25



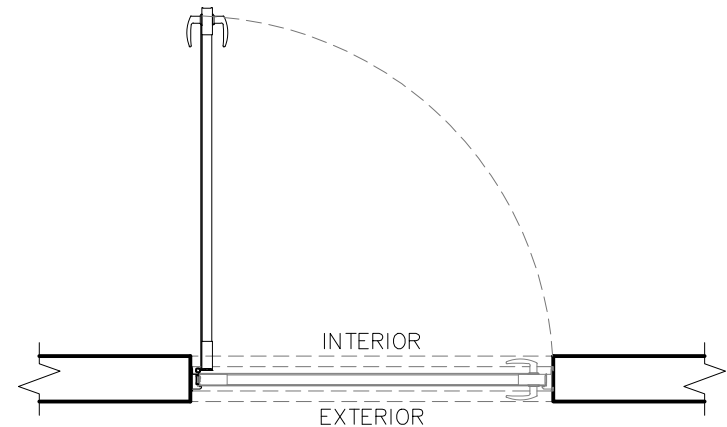
DETALHE PAL2 - ELEVÇÃO  
ESCALA 1:25



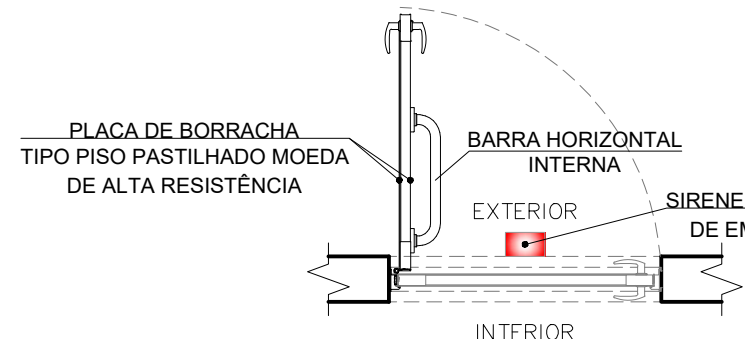
DETALHE PAL1 - ELEVÇÃO  
ESCALA 1:25



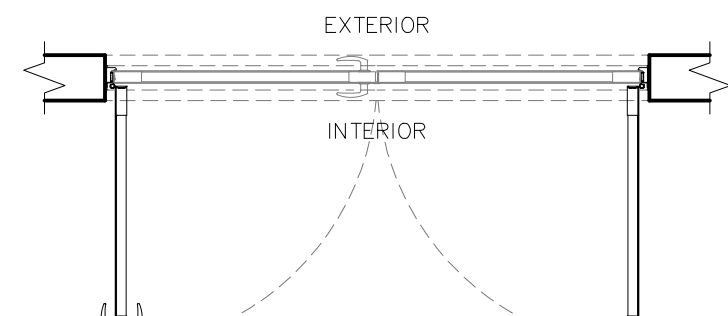
DETALHE PFC - PLANTA  
ESCALA 1:25



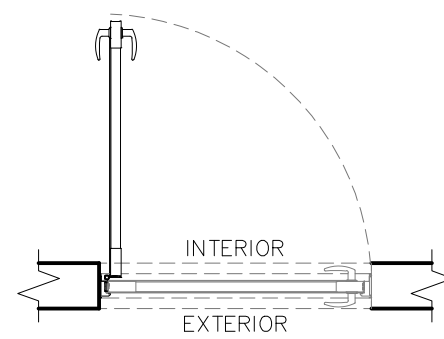
DETALHE PAL5 - PLANTA  
ESCALA 1:25



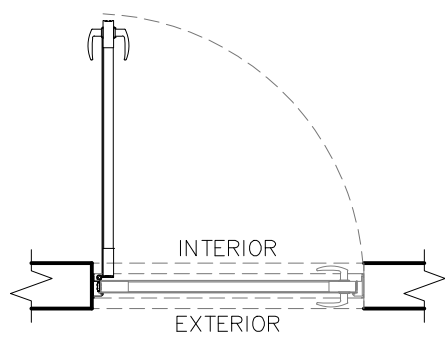
DETALHE PAL4 - PLANTA  
ESCALA 1:25



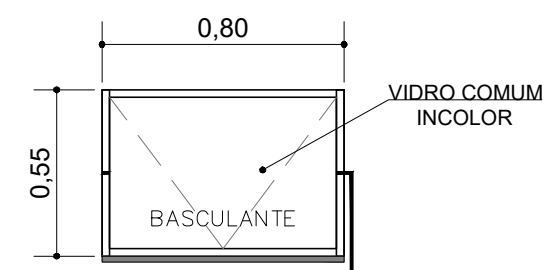
DETALHE PAL3 - PLANTA  
ESCALA 1:25



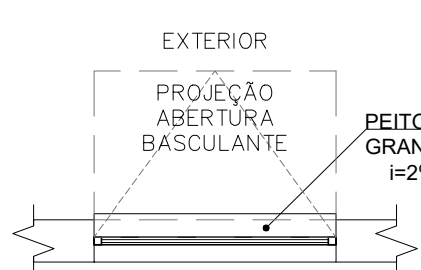
DETALHE PAL2 - PLANTA  
ESCALA 1:25



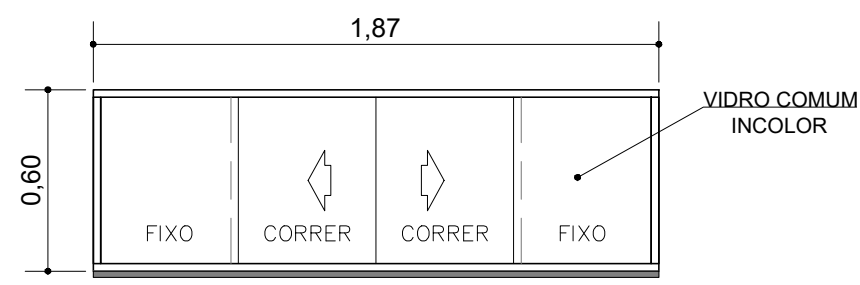
DETALHE PAL1 - PLANTA  
ESCALA 1:25



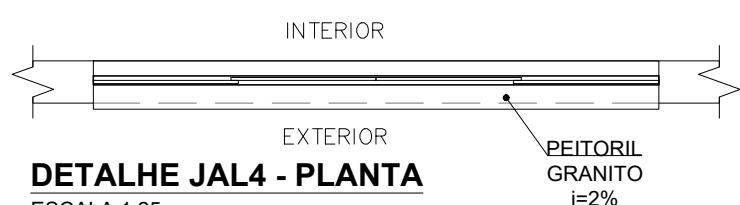
DETALHE JAL4 - ELEVÇÃO  
ESCALA 1:25



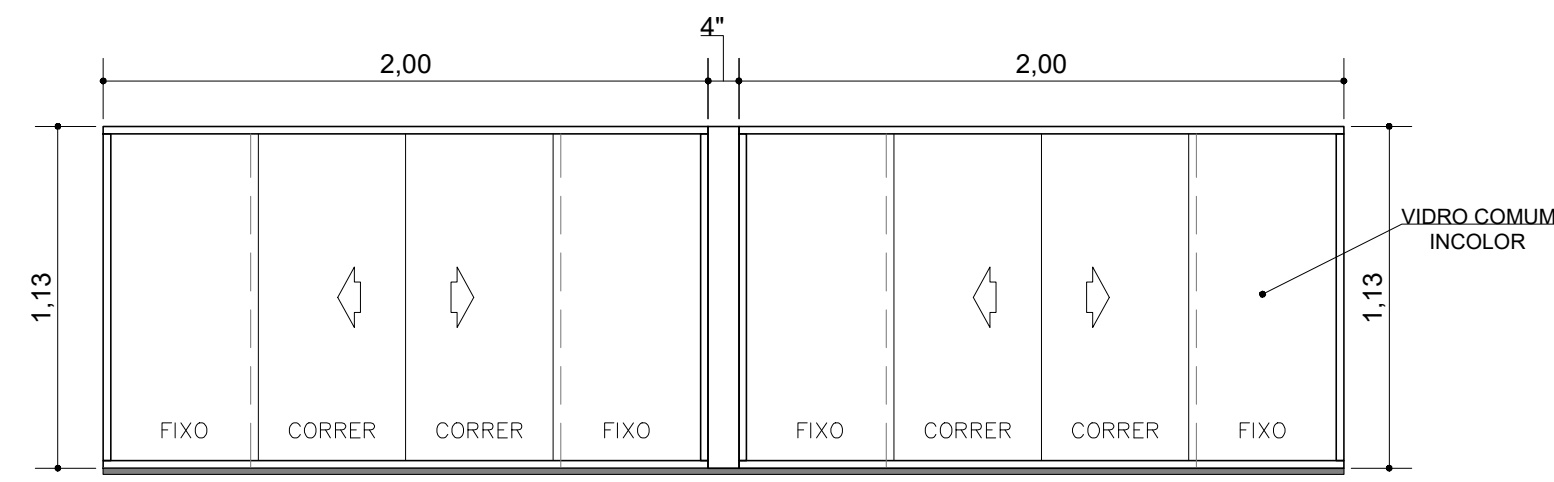
DETALHE JAL4 - PLANTA  
ESCALA 1:25



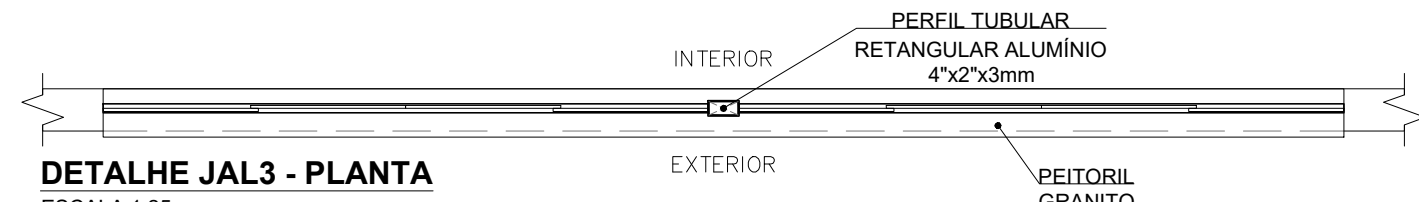
DETALHE JAL4 - ELEVÇÃO  
ESCALA 1:25



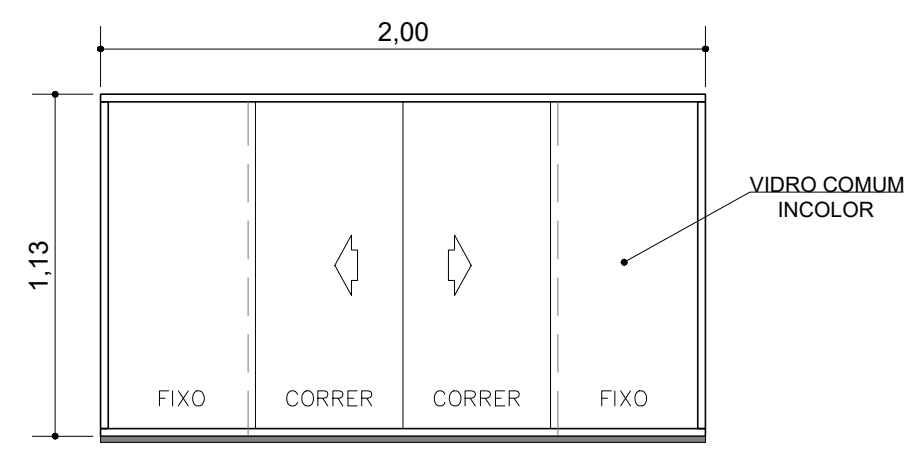
DETALHE JAL4 - PLANTA  
ESCALA 1:25



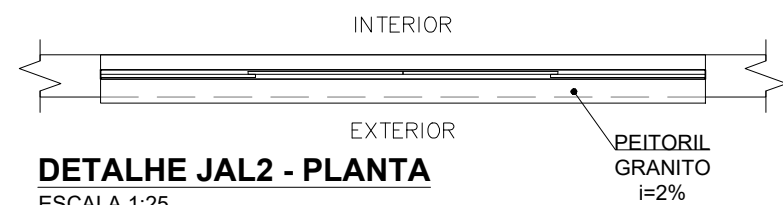
DETALHE JAL3 - ELEVÇÃO  
ESCALA 1:25



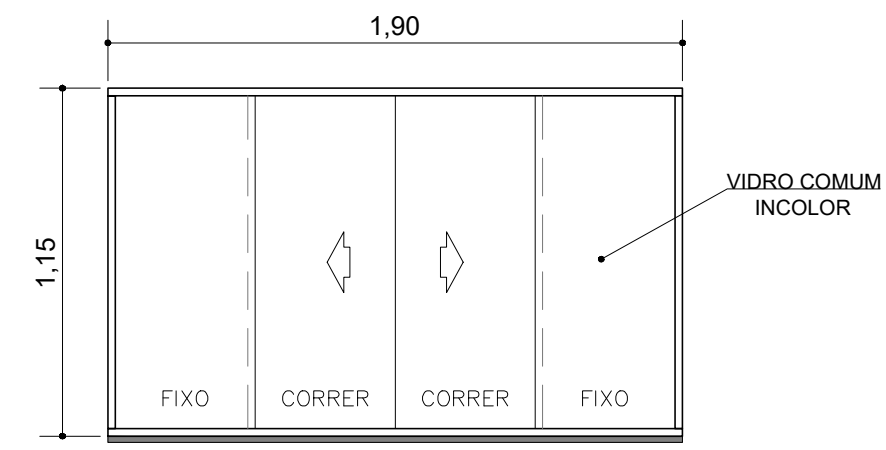
DETALHE JAL3 - PLANTA  
ESCALA 1:25



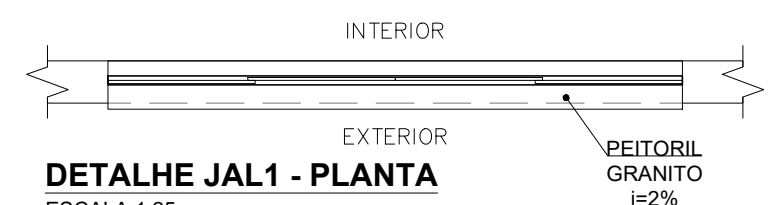
DETALHE JAL2 - ELEVÇÃO  
ESCALA 1:25



DETALHE JAL2 - PLANTA  
ESCALA 1:25



DETALHE JAL1 - ELEVÇÃO  
ESCALA 1:25

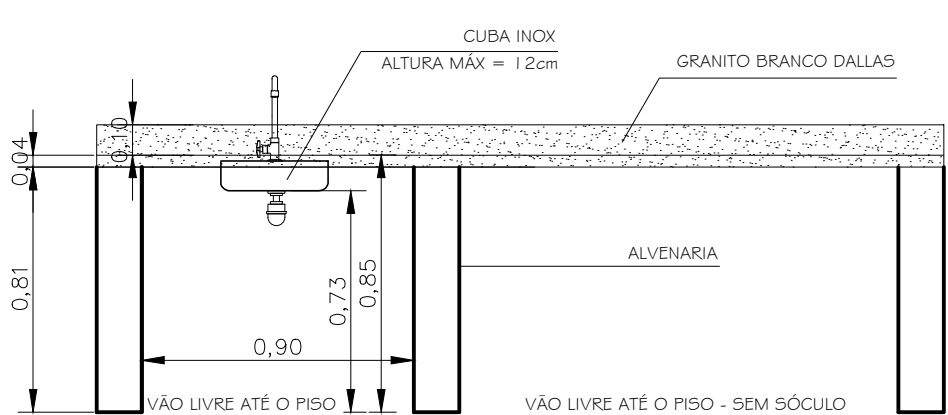


DETALHE JAL1 - PLANTA  
ESCALA 1:25

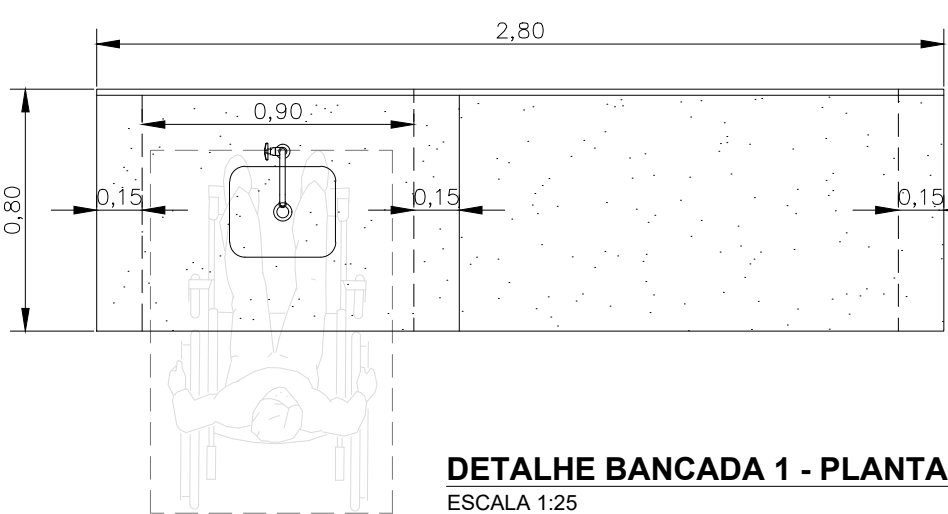
QUADRO GERAL DE ESQUADRIAS					
PORTAS					
CÓDIGO	DIMENSÃO (LxA)	PEITORIL	QUANTIDADE	MATERIAL	TIPO
PAL1	90 x 210 cm	---	3	ALUMINIO C/ VENEZIANA	ABRIR
PAL2	90 x 210 cm	---	2	ALUMINIO C/ VENEZIANA	ABRIR
PAL3	(90 + 90) x 210 cm	---	1	ALUMINIO C/ VENEZIANA	ABRIR 2 FOLHAS
PAL4	90 x 210 cm	---	2	ALUMINIO C/ VENEZIANA	ABRIR
PAL5	120 x 120 cm	---	01	ALUMINIO C/ VENEZIANA	ABRIR
PFC	(125 + 125) x 170 cm	---	01	AÇO	ABRIR 2 FOLHAS
JANELAS					
CÓDIGO	DIMENSÃO (LxA)	PEITORIL	QUANTIDADE	MATERIAL	TIPO
JAL1	190 x 115 cm	100 cm	3	ALUMINIO E VIDRO	CORRER E FIXA
JAL2	200 x 113 cm	102 cm	1	ALUMINIO E VIDRO	CORRER E FIXA
JAL3	200 x 113 cm	102 cm	2	ALUMINIO E VIDRO	CORRER E FIXA
JAL4	187 x 58 cm	157 cm	1	ALUMINIO E VIDRO	CORRER E FIXA
JAL5	80 x 55 cm	215 cm	2	ALUMINIO E VIDRO	BASCULANTE

\*DEMAIS ESPECIFICAÇÕES ESTÃO DISPONÍVEIS NO MEMORIAL DESCRITIVO QUE COMPLEMENTA ESTE TABELA

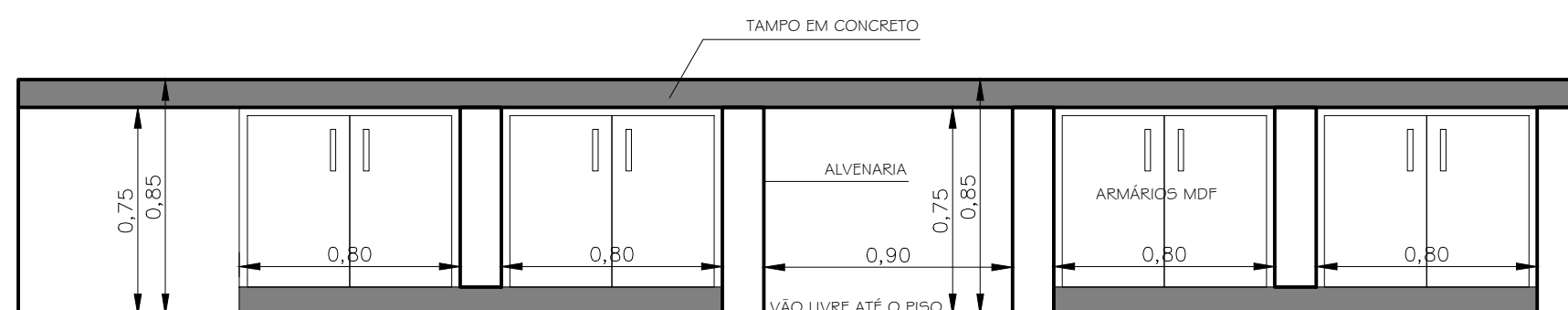
## BANCADAS FIXAS EM ALVENARIA



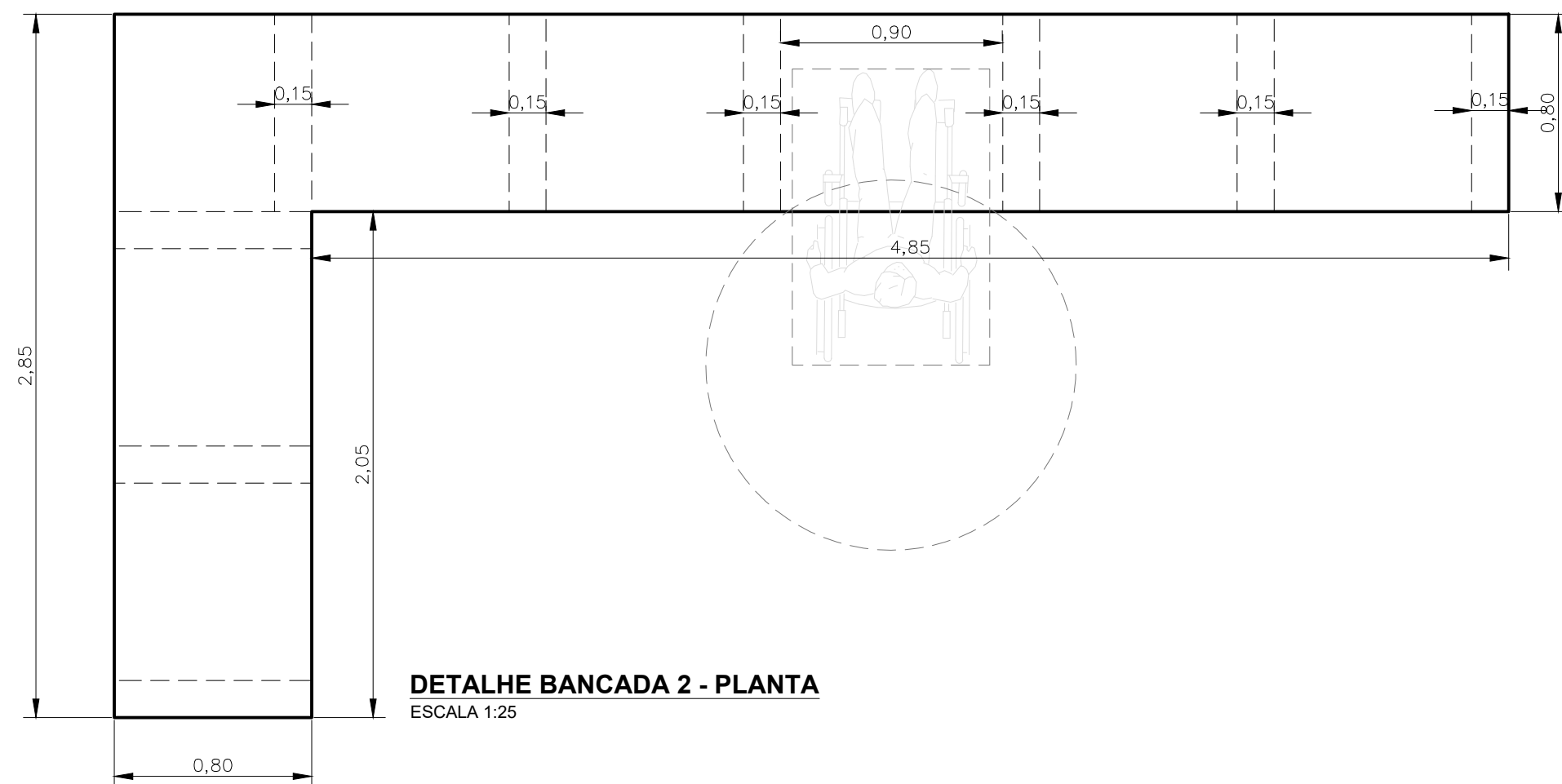
DETALHE BANCADA 1 - VISTA  
ESCALA 1:25



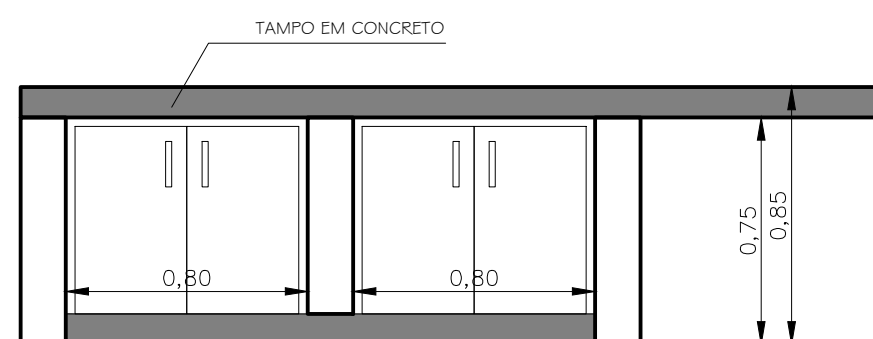
DETALHE BANCADA 1 - PLANTA  
ESCALA 1:25




DETALHE BANCADA 2 - VISTA FRONTAL  
ESCALA 1:25



DETALHE BANCADA 2 - PLANTA  
ESCALA 1:25



DETALHE BANCADA 2 - VISTA LATERAL  
ESCALA 1:25



**UFES**  
UNIVERSIDADE  
FEDERAL DA  
FRONTEIRA SUL

Secretaria Especial de Obras-SEO

**SECRETARIA ESPECIAL DE OBRAS:**  
SECRETÁRIO DE OBRAS: ENG. CIV. FÁBIO CORREIA GASPARETTO  
FISCALIAÇÃO DE OBRAS: ENG. CIV. FÁBIO ALEX ZENARO  
CHAVEIROS: ENG. ELETR. MATHEUS TREDEKATT  
CERRO LARGOS: ENG. CIV. PAULO ROBERTO HENDES  
PRECISARIS: ENG. CIV. JALIANA ANA CHARELLO  
LARGUEIRAS DO SUL-PR: ENG. CIV. FÁBIO DRETTA  
REALIZAR: ENG. CIV. FÁBIO BAILESTRIN

**SECRETARIA ESPECIAL DE OBRAS:**  
SECRETÁRIO DE OBRAS: ENG. CIV. FÁBIO CORREIA GASPARETTO  
FISCALIAÇÃO DE OBRAS: ENG. CIV. FÁBIO ALEX ZENARO  
CHAVEIROS: ENG. ELETR. MATHEUS TREDEKATT  
CERRO LARGOS: ENG. CIV. PAULO ROBERTO HENDES  
PRECISARIS: ENG. CIV. JALIANA ANA CHARELLO  
LARGUEIRAS DO SUL-PR: ENG. CIV. FÁBIO DRETTA  
REALIZAR: ENG. CIV. FÁBIO BAILESTRIN

**SECRETARIA ESPECIAL DE OBRAS:**  
SECRETÁRIO DE OBRAS: ENG. CIV. FÁBIO CORREIA GASPARETTO  
FISCALIAÇÃO DE OBRAS: ENG. CIV. FÁBIO ALEX ZENARO  
CHAVEIROS: ENG. ELETR. MATHEUS TREDEKATT  
CERRO LARGOS: ENG. CIV. PAULO ROBERTO HENDES  
PRECISARIS: ENG. CIV. JALIANA ANA CHARELLO  
LARGUEIRAS DO SUL-PR: ENG. CIV. FÁBIO DRETTA  
REALIZAR: ENG. CIV. FÁBIO BAILESTRIN

**LOCAL:**  
REALIZA - PR

**OBRA:**  
COMPLEMENTAÇÃO DO GALPÃO AGRÍCOLA

**PROJETO:**  
ARQUITETÔNICO

**CONTEÚDO:**  
DETALHAMENTOS ESQUADRIAS  
DETALHAMENTO BANCADAS FIXAS

**ENDEREÇO:**  
AV. EDMUNDO GAEVSKI, 1000, ACESSO ROD. PR 182, Km 468

**FASE:**  
PROJETO EXECUTIVO

**REVISÃO Nº:**  
R00

**DATA:**  
18/09/2020

**DESENHADO POR:**  
ADRIANA

**NOME DO ARQUIVO:**  
SEGURANCAGALPÃO-FRONTAL-UFES-PR-PR-000-000

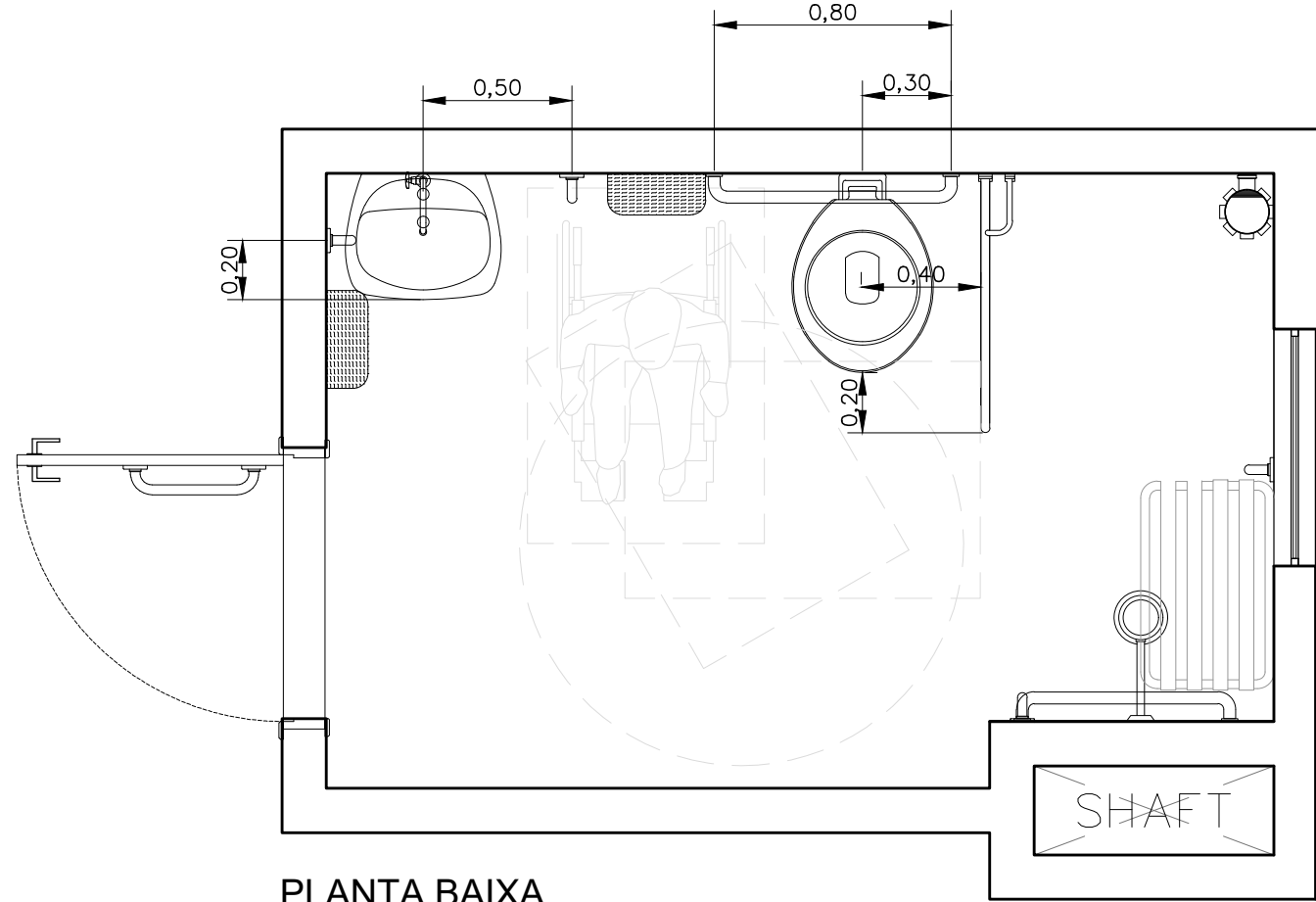
**ÁREA CONSTRUÍDA:**  
664,84 m²

**TAMANHO FOLHA:**  
A1

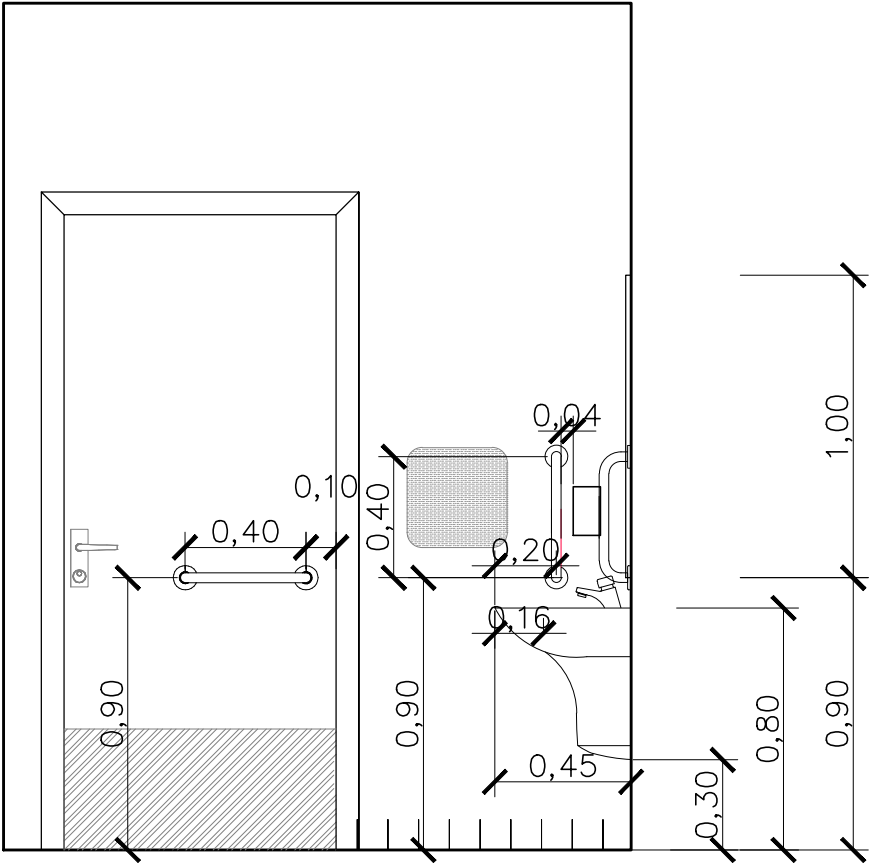
**Nº PRANCHA:**  
06

**07**

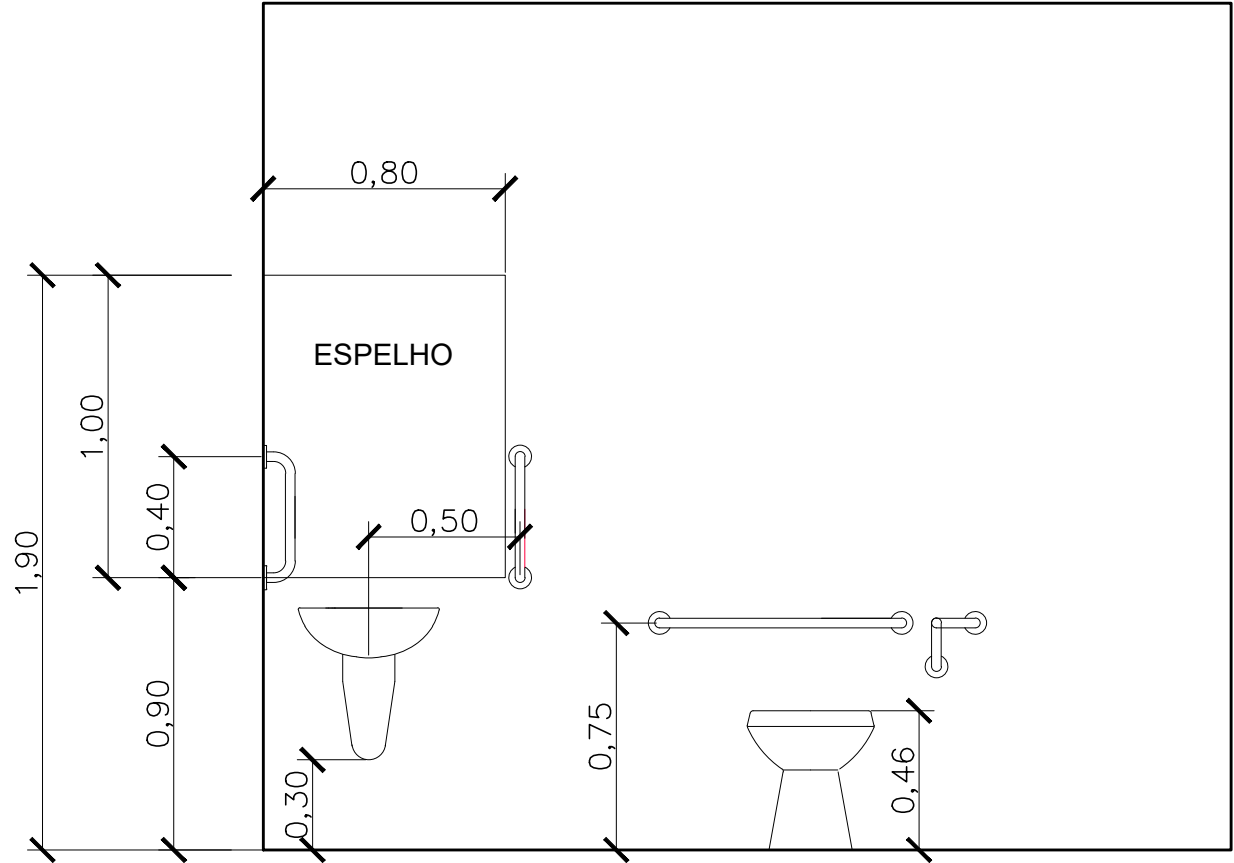
INSTALAÇÕES SANITÁRIAS



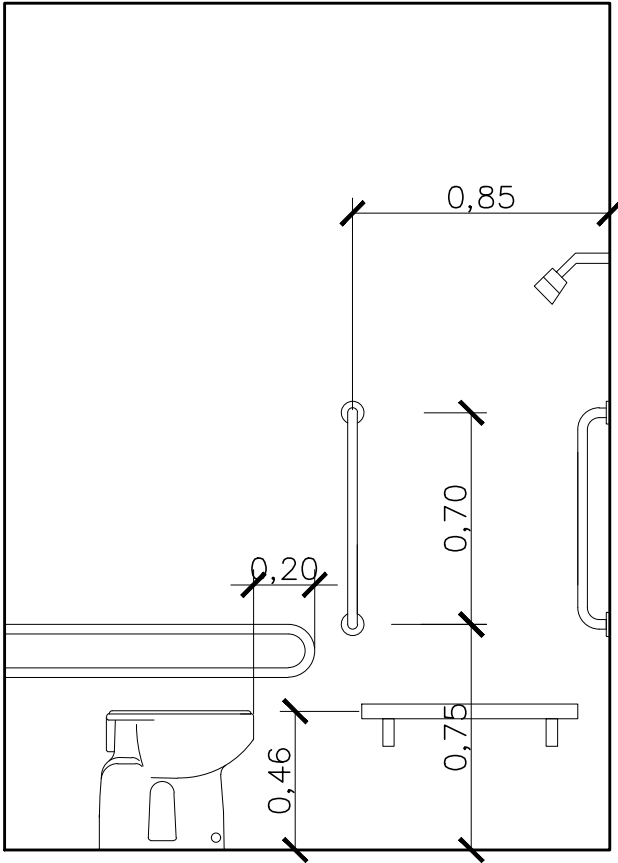
PLANTA BAIXA  
ESC 1/25



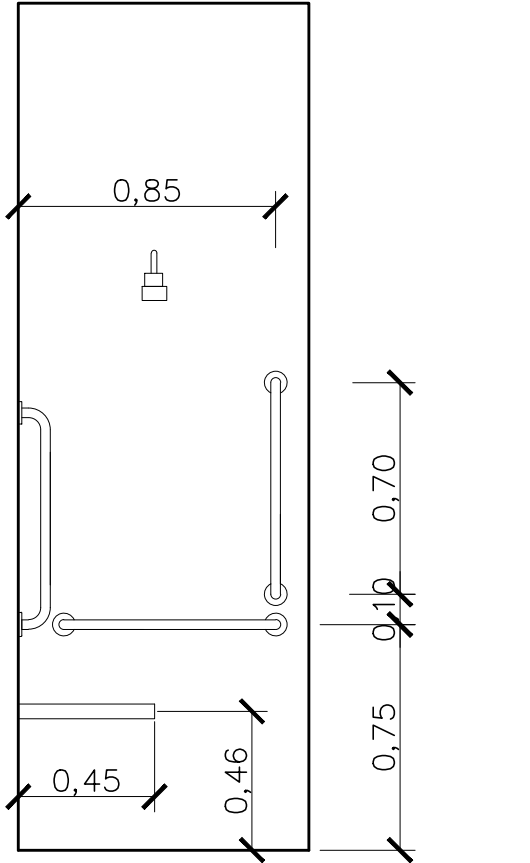
VISTA LATERAL LAVATÓRIO  
ESC 1/25



VISTA FRONTAL LAVATÓRIO E BACIA  
ESC 1/25



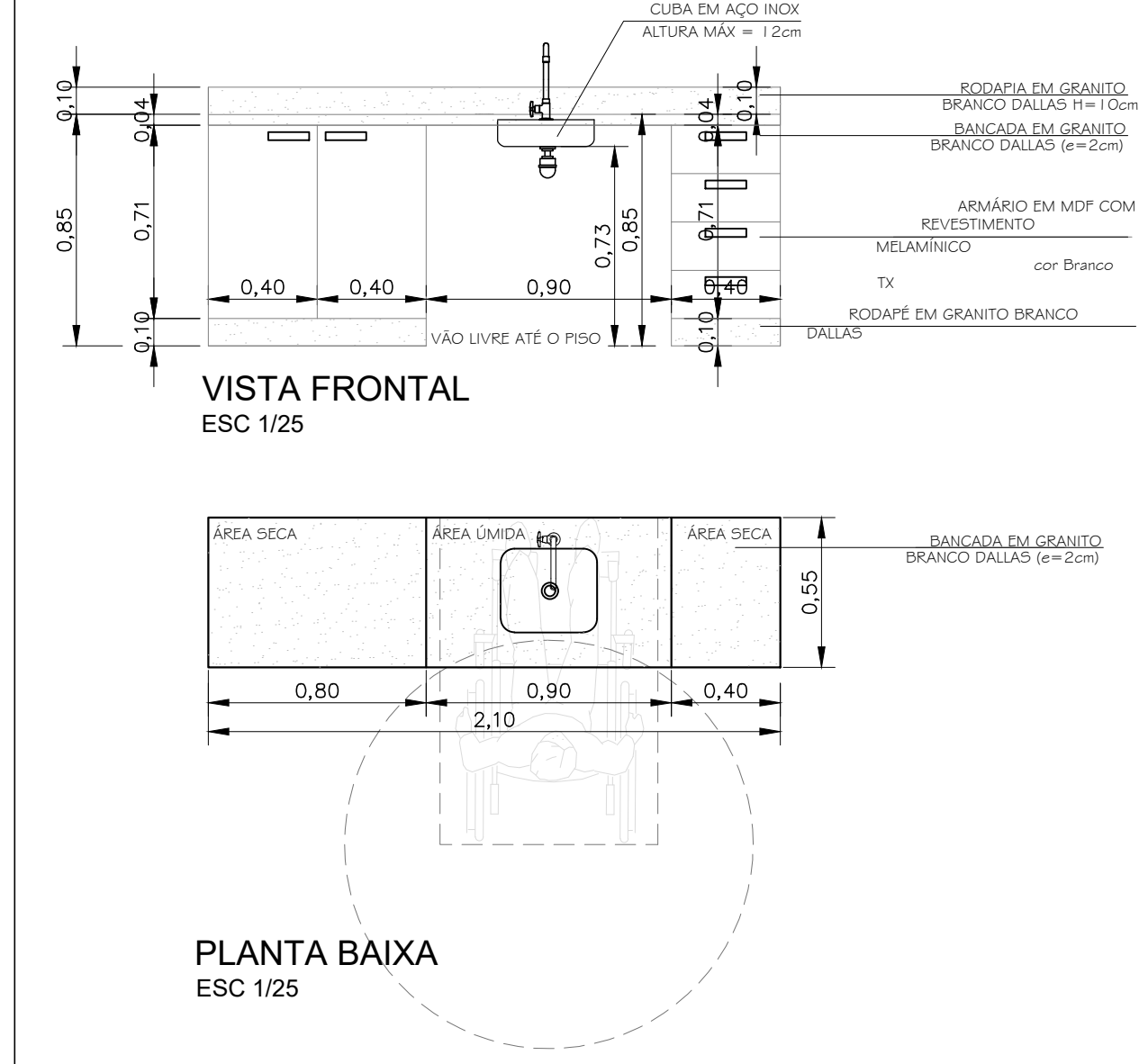
VISTA LATERAL BACIA  
ESC 1/25



VISTA FRONTAL CHUVEIRO  
ESC 1/25

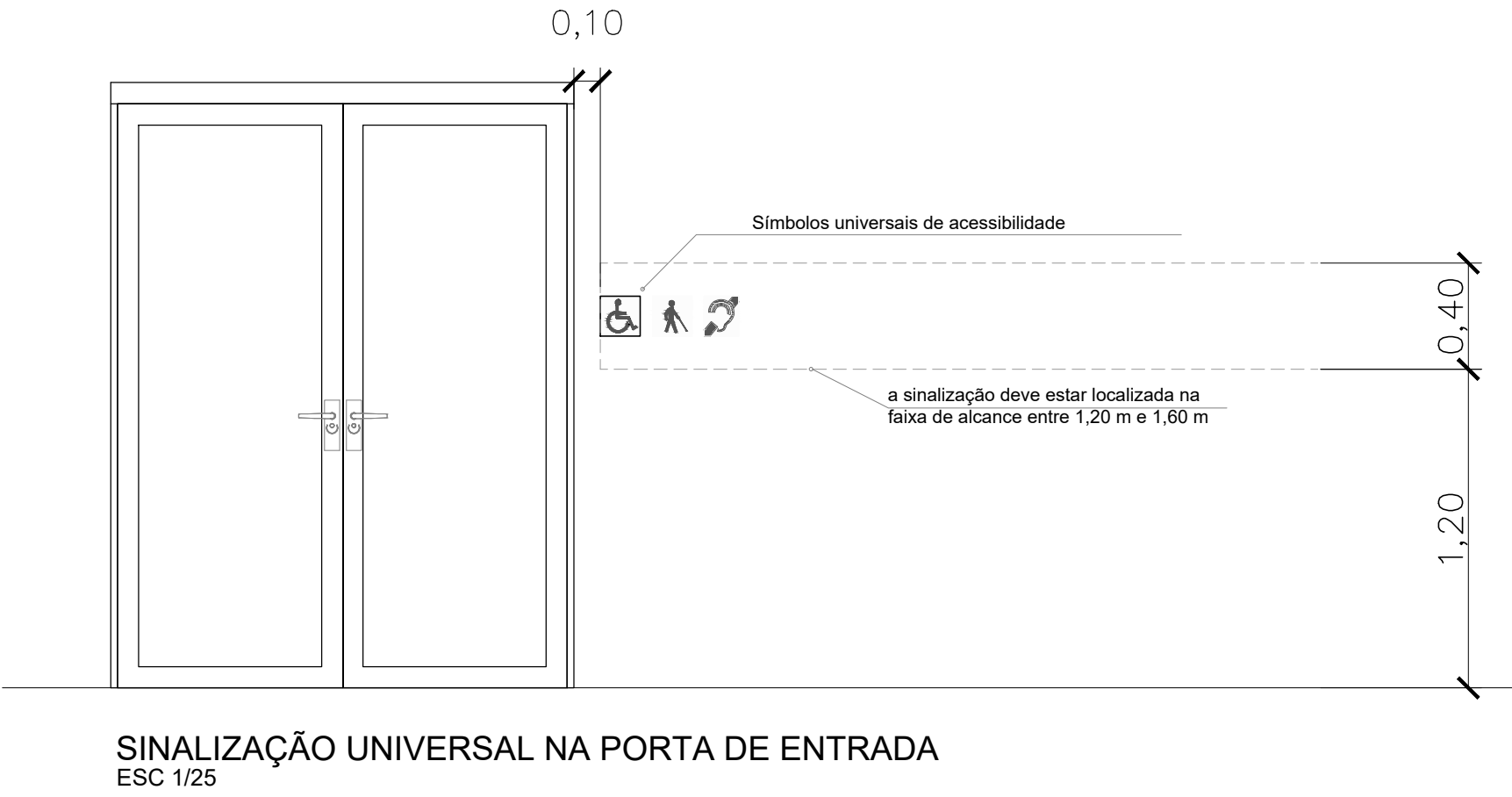
TABELA QUANTIDADE TOTAL DE BARRAS DE APOIO		
TIPO	LOCAL	QTD
BARRA 40 cm	LAVATÓRIO	06
BARRA 40 cm	PORTA	02
BARRA 80 cm	BACIA SANIT.	02
LATERAL FIXA	BACIA SANIT.	02
BARRA 70 cm	BOX CHUVEIRO	06
BANCO 70 cm	BOX CHUVEIRO	02

MOBILIÁRIO DA COPA

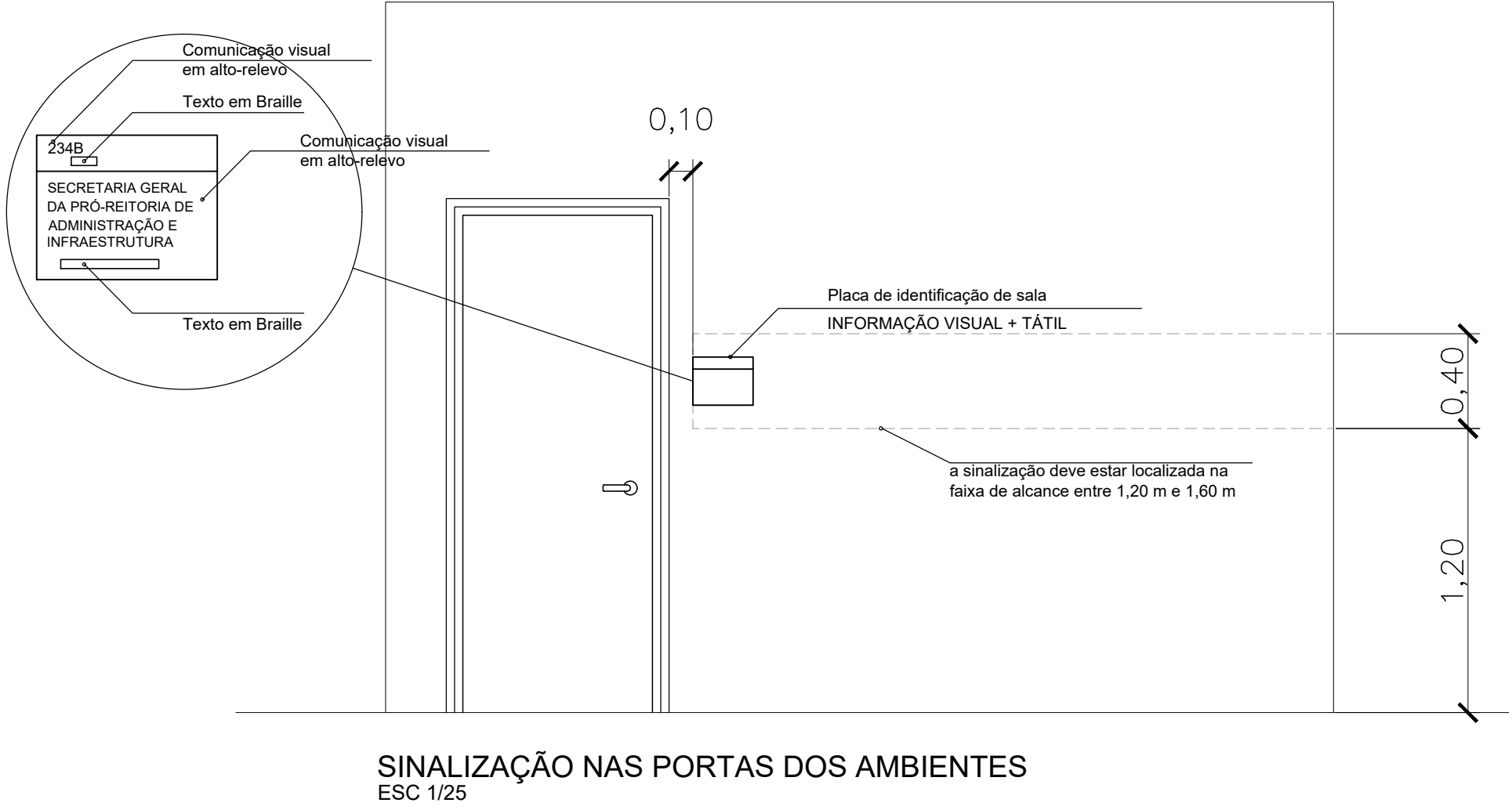


PLANTA BAIXA  
ESC 1/25

SINALIZAÇÃO DE PORTAS E PASSAGENS

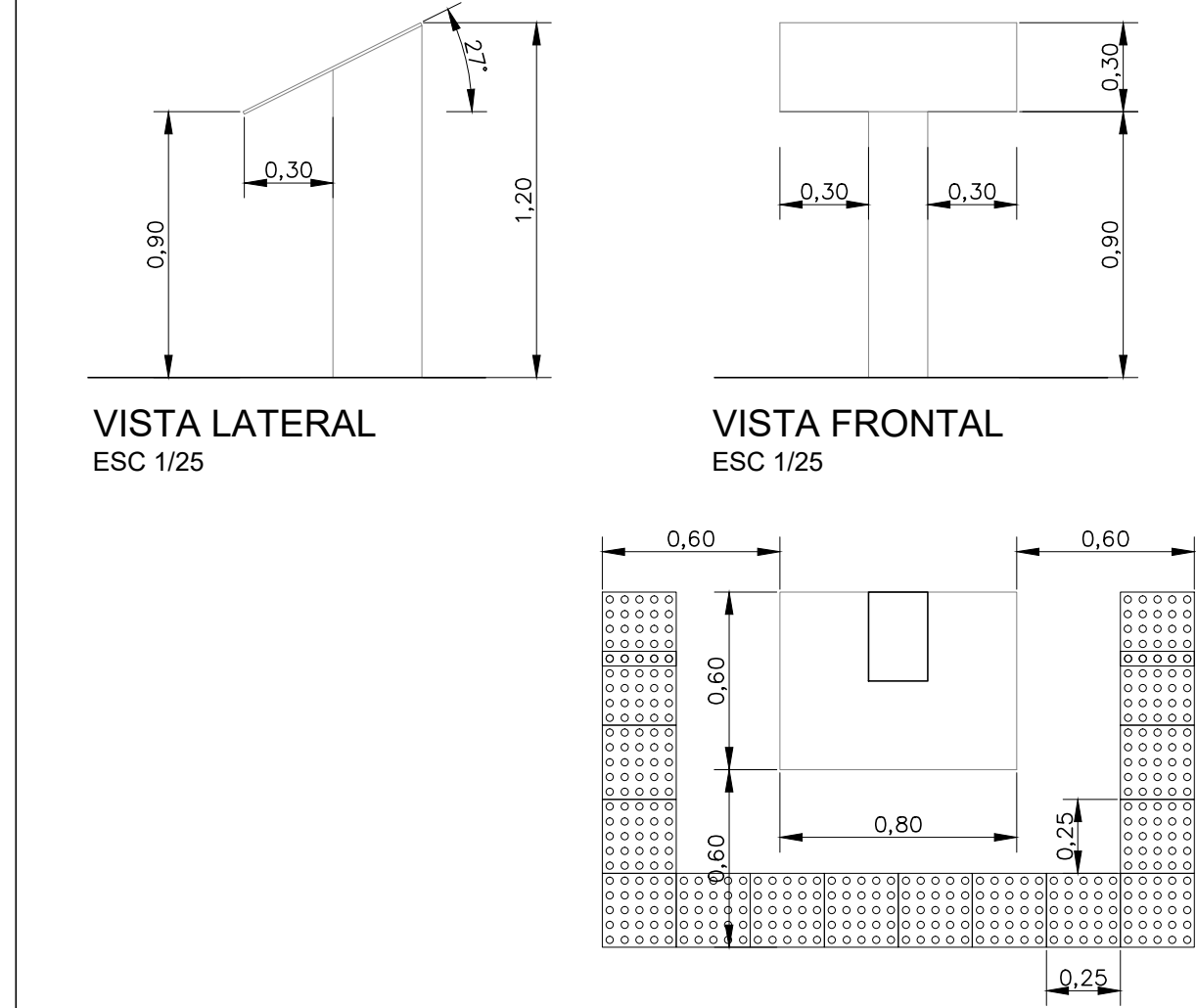


SINALIZAÇÃO UNIVERSAL NA PORTA DE ENTRADA  
ESC 1/25



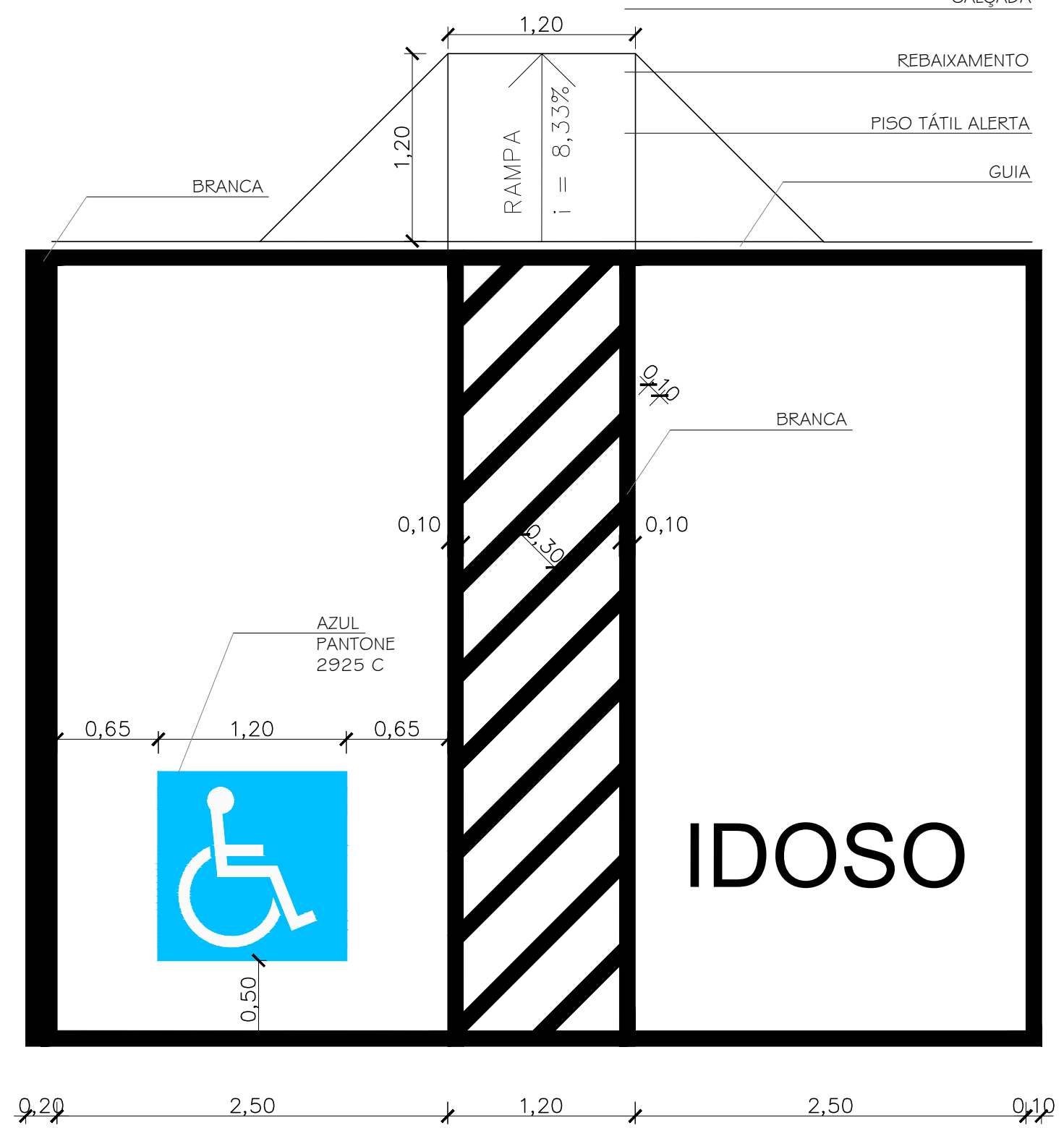
SINALIZAÇÃO NAS PORTAS DOS AMBIENTES  
ESC 1/25

TOTEM MAPA TÁTIL



PLANTA BAIXA  
ESC 1/25

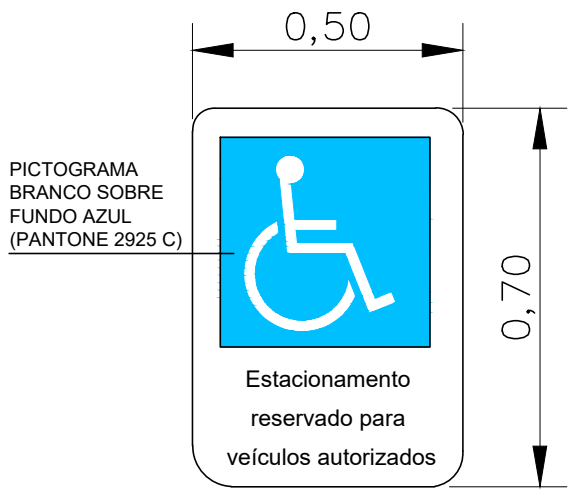
VAGAS RESERVADAS NO ESTACIONAMENTO



PLANTA BAIXA VAGAS RESERVADAS NO ESTACIONAMENTO  
ESC 1/35

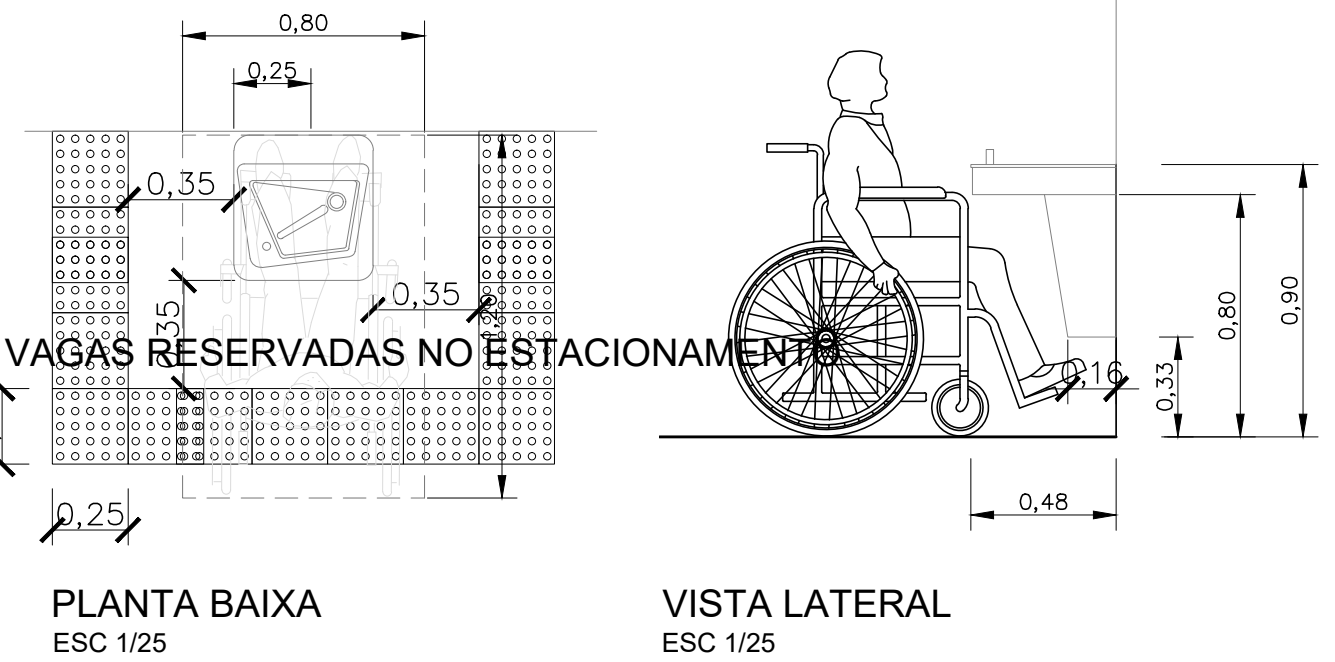


PLACA VERTICAL IDOSO  
SEM ESCALA



PLACA VERTICAL PCD  
SEM ESCALA

BEBEDOURO ACESSÍVEL



PLANTA BAIXA  
ESC 1/25

VISTA LATERAL  
ESC 1/25

**UFFS**  
UNIVERSIDADE  
FEDERAL DA  
FRONTEIRA SUL

Secretaria Especial de Obras-SEO

Av. Edmundo Gaiowski, nº 100 - R. 2 - Sala 2.005  
Cidade: Chapecó - SC - CEP: 89801-900 - Fone: (41) 3333-1111 - Site Oficial: www.uffs.edu.br

SECRETARIA ESPECIAL DE OBRAS:  
SECRETÁRIO DE OBRAS: ENG. CIV. FÁBIO CORREIA GASPARETTO CREA/SC 087203-6  
FISCALIZAÇÃO DE OBRAS: ENG. CIV. FÁBIO ALEX ZENARO CREA/SC 103121-3  
CHAPECO/SC: ENG. ELETR. MATHEUS TRESCATT CREA/SC 111051-1  
CERRO LARGOS: ENG. CIV. PAULO ROBERTO HENRIQUES CREA/SC 101012-1  
PRECATORIS: ENG. CIV. JALIANA ANA CHARELLO CREA/SC 107081-6  
LARANJEIRAS DO SUL/PR: ENG. CIV. FÁBIO DRETTA CREA/SC 119991-0  
REALIZA/PR: ENG. CIV. FÁBIO DALESTRIN CREA/PR 127465-0

EQUIPE TÉCNICA SEO:  
ARG. URS. ADRIANA FREITAS MOUTT CAUBER 441258-6  
ARG. URS. WELLINGTON TOSCHER CAUBER 458038-9  
ARG. CIV. RICARDO CAMER CREA/SC 109525-8  
ARG. ELETR. JOSÉ ANTONIO TESTON CREA/SC 106608-8  
ARG. CIV. DANIEL ESPING CREA/SC 119991-0  
TÉC. MEC. EDUARDO FARIAS  
TÉC. ELETROTÉC. DIEGO GIOVATTO  
A.T. LEANDRO PEREIRA

ARG. CIV. FÁBIO CORREIA GASPARETTO CREA/SC 087203-6  
RESPONSÁVEL SEO-UFFS  
ARG. URS. ADRIANA FREITAS MOUTT CAUBER 441258-6  
RESPONSÁVEL TÉCNICO

LOCAL: REALIZA - PR	FASE: PROJETO EXECUTIVO	ÁREA CONSTRUIDA: 664,84 m²
OBRA: COMPLEMENTAÇÃO DO GALPÃO AGRÍCOLA	REVISÃO Nº: R00	TAMANHO FOLHA: A1
PROJETO: ARQUITETÔNICO	DATA: 18/09/2020	Nº PRANCHA:
CONTEÚDO: DETALHAMENTOS INST. SANITÁRIAS DETALHAMENTOS DE ACESSIBILIDADE	DESENHADO POR: ADRIANA	
ENDEREÇO: AV. EDMUNDO GAIÉVSKI, 1000, ACESSO ROD. PR 182, Km 468	NOME DO ARQUIVO: SEGURANCAGALPÃO+VAGAS_UFFS_PR_FAS02.DWG	

ARG 07

07





---

Emitido em 18/09/2020

**Projeto Nº ARQUITETÔNICO 1/7/2020 - SEO (10.17.08.23)**  
**(Nº do Documento: 55)**

**(Nº do Protocolo: NÃO PROTOCOLADO)**

*(Assinado digitalmente em 23/09/2020 09:18 )*

**ADRIANA FREITAG MIGOTT**

*ARQUITETO E URBANISTA*

*DPA (10.17.08.23.12)*

*Matrícula: 2064671*

*(Assinado digitalmente em 23/09/2020 23:36 )*

**FABIO CORREA GASPARETTO**

*SECRETARIO - TITULAR*

*CHEFE DE UNIDADE*

*SEO (10.17.08.23)*

*Matrícula: 2015260*

Para verificar a autenticidade deste documento entre em <https://sipac.uffs.edu.br/documentos/> informando seu número: **55**, ano: **2020**, tipo: **Projeto**, data de emissão: **21/09/2020** e o código de verificação: **bff1f95ff1**





*Projeto Nº DOC (54) ITEM 2 - PROJETO ARQ/2024 - SEO (10.55)*  
*(Nº do Documento: 15)*

*(Nº do Protocolo: NÃO PROTOCOLADO)*

*(Assinado digitalmente em 22/11/2024 15:00 )*

DAIANE REGINA VALENTINI

SECRETARIO

SEO (10.55)

Matrícula: ###769#2

Visualize o documento original em <https://sipac.uffrs.edu.br/public/documentos/index.jsp> informando seu número: 15  
, ano: 2024, tipo: **Projeto**, data de emissão: 22/11/2024 e o código de verificação: **ef9bb65157**